



ARTE Y RECICLAJE

La gran aventura de crear reutilizando



ARTEQUIN



¡EXTRA! ¡EXTRA!
¡Noticia de
último minuto!



¡Nuestro planeta está en peligro!

En 1960 eran 212 millones de personas viviendo en América Latina. Casi un siglo después, para el año 2050, serán aproximadamente 750 millones compartiendo el mismo territorio.

¡Todos usando
recursos naturales,
generando desechos
y contaminando!



¿Sabías que nuestro planeta necesita ayuda?

Nuestras acciones de botar basura en forma indiscriminada están enfermado nuestra Tierra, nuestros mares y el aire que respiramos.

Todos producimos basura desde que nacemos hasta que morimos... 17,9 toneladas de residuos por persona

¿Sabías que un **pañal desechable** tarda entre **200 y 500 años** en descomponerse?



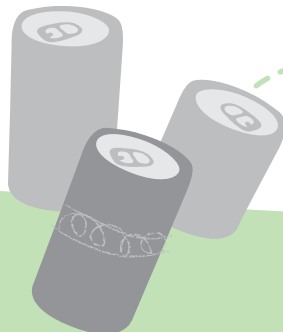
En los países de Latinoamérica **cada persona genera alrededor de 1 kilo de basura al día**



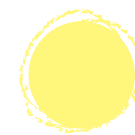
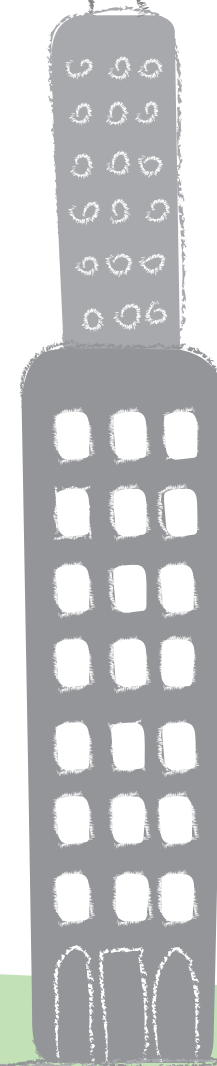
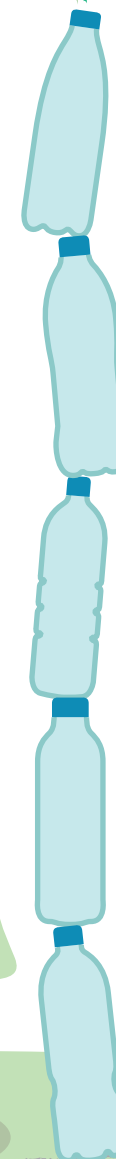
A diario, en el mundo se mastican **más de 300 millones de chicles**. ¡Imagínate la gran masa que se podría hacer al juntarlos!



Actualmente se usan **más de 500 millones de latas** todos los días



Si apiláramos las **botellas de plástico** que a diario se utilizan, se podría formar un gran **rascacielos**...



¡Es muy importante entender que lo que hagamos o dejemos de hacer tiene consecuencias para nuestro medioambiente!

Los recursos que tomamos de la tierra y los residuos que producimos se llaman "huella ecológica" y es nuestra misión hacer que esta huella sea lo más pequeña posible.

¡Tenemos una invitación para ti y tus amigos!

Reduzcamos nuestra huella ecológica utilizando nuestra imaginación y creatividad, a través de la reutilización.

¿Cómo puedo ayudar?

Te proponemos una forma.

Pensemos...

El arte nos impulsa a crear y explorar nuevos mundos, y los artistas nos invitan a ver lo que nos rodea de una manera diferente.

¿Por qué no juntamos nuestra energía creativa con las ganas de ayudar al medioambiente?

Te proponemos un pequeño viaje por el arte y los artistas, donde tus obras contribuirán **REDUCIENDO, REUTILIZANDO Y RECICLANDO.**

¡Disminuirás en forma real la huella ecológica!

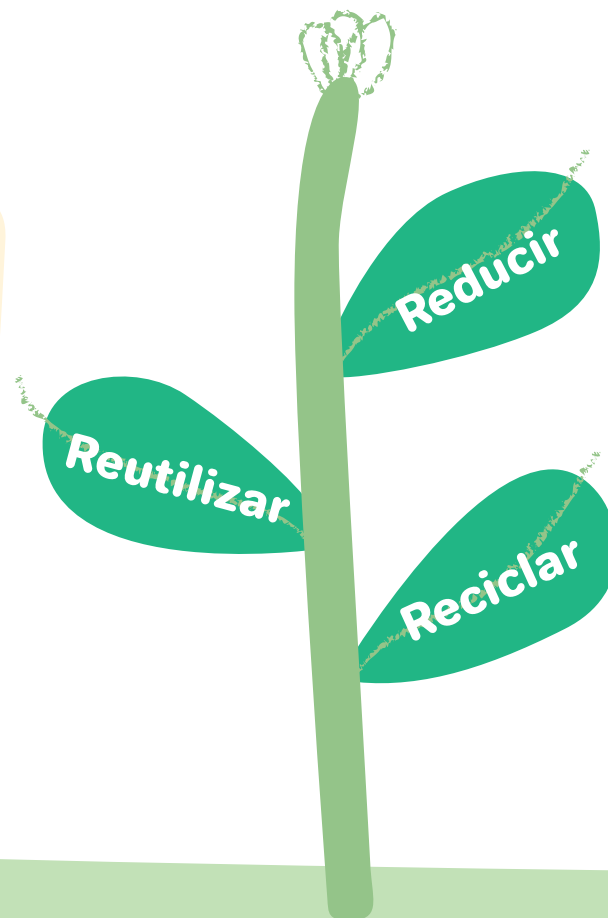
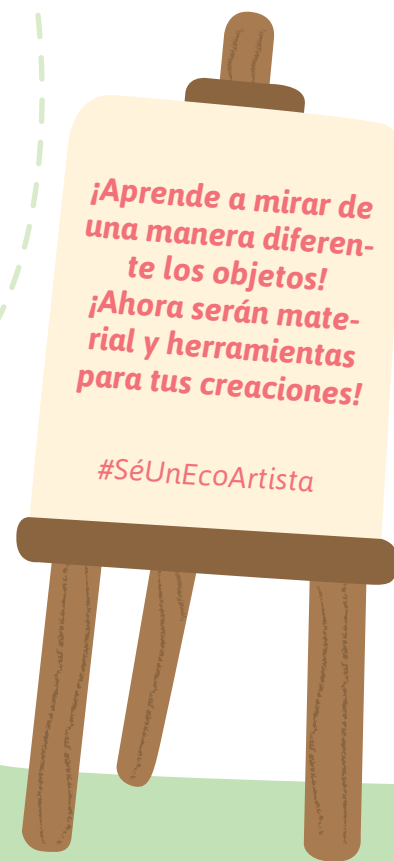
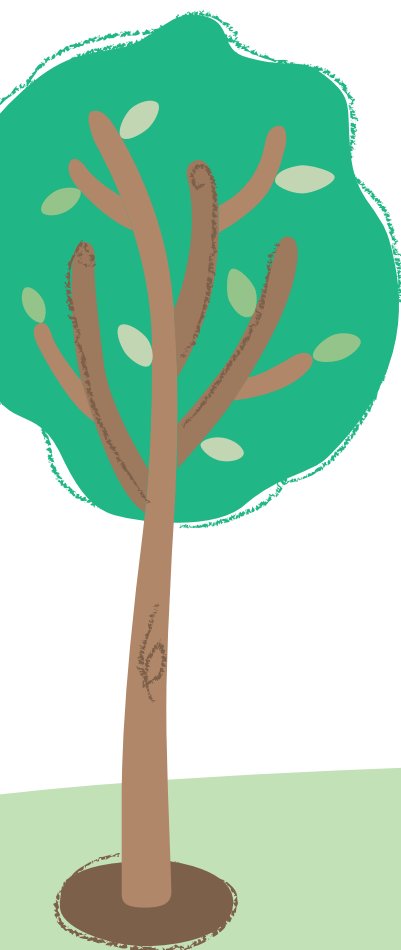
¡Aprende a mirar de una manera diferente los objetos!
¡Ahora serán material y herramientas para tus creaciones!

#SéUnEcoArtista

Reutilizar

Reducir

Reciclar



Pablo Picasso

(1881 - 1973)

Este pintor español del siglo XX, se caracterizó por representar en su pintura personajes, animales y objetos mirados desde distintos puntos de vista; es lo que se conoce como cubismo. Rostros con ojos de frente y de lado, jarrones desde arriba y de abajo, ¡parecían verse deformados!

En la escultura, encontraba objetos y los reutilizaba formando nuevas imágenes y composiciones.



En 1942, Picasso tomó una silla y un manubrio de bicicleta, los miró, los unió y se le ocurrió la gran idea de crear una "Cabeza de Toro". Un animal que varias veces había pintado y dibujado porque era parte de su historia y representaba el país donde nació y vivió por mucho tiempo: España.



Manos a la obra!

1 Para nuestra creación, necesitamos tapas de botella, envases plásticos, silicona en barra, pistola de silicona.

2 Escoge un envase para crear la cabeza de tu obra. Selecciona tapas de botellas y envases tipo botellitas de productos refrigerados para los cuernos.

¡Pide ayuda a un adulto para utilizar la silicona caliente!



3 Con un envase de postre refrigerado como flan o compota, recorta las pestañas del toro. Las que irán pegadas en la base de otro envase de postre y una tapa de botella.

4 Para darle los toques finales, recortaremos de un envase de shampoo, jabón o detergente, las orejas del toro.

¡Busca entre las cosas viejas de tu casa, recolecta envases y crea, como Picasso, tu propia cabeza de animal!

Giuseppe Arcimboldo

(1527 - 1593)

Este artista italiano pintaba rostros utilizando flores, frutas, animales y otros objetos.

Unas de sus series más importantes son las "Estaciones", donde con distintos elementos pinta diferentes rostros que representan cada una de las cuatro estaciones del año. Así, pinta hojas para el otoño, troncos secos para el invierno, flores para la primavera y brillantes frutas para el verano.



Manos a la obra



1 Para esta obra necesitaremos cartones, cartulina negra, papel kraft, papeles de colores, cajas de cartón y bolsas plateadas de cereales (envase interior).

2

¡Escoge un fondo de cartón para comenzar a crear! Pon círculos negros para el fondo de la obra y retazos de cartón para generar movimiento en el fondo.



Dibuja el perfil de una persona y con papel kraft forma rollitos de papel que darán forma y volumen al rostro. Puedes ayudarte con tijeras o sólo con las manos.

3

Crea flores con envases de chocolates o postres. Adorna creando flores con papeles de colores, ¡escoge los de colores más saturados!

4

Para finalizar enrolla trozos de cartón corrugado y pégalos formando un marco.

¿Te gustaría retratar a alguien a la manera de Arcimboldo? ¿Con qué lo harías?

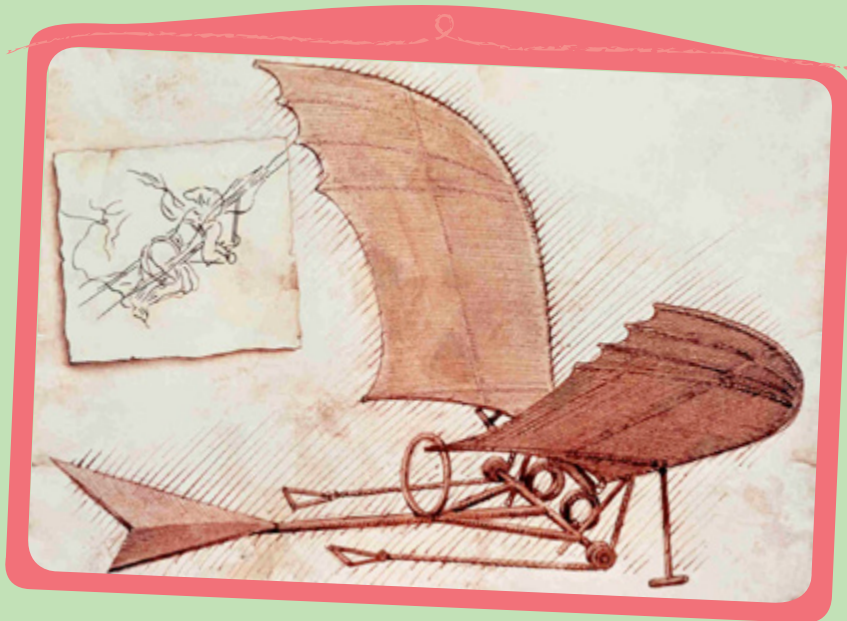
Leonardo da Vinci

(1452 - 1519)

El artista italiano, Leonardo da Vinci, no sólo fue pintor y dibujante, sino que también arquitecto, científico, botánico, filósofo, ingeniero, inventor, músico, poeta y urbanista; en realidad, era un hombre muy curioso que investigaba muchas cosas de la vida y de lo que lo rodeaba.

Una de sus grandes obsesiones fue la idea de que el hombre podría volar. Así, inventó y dibujó muchos prototipos de máquinas para volar, para uno o varios pasajeros, de más de un piso, y para ir de pie o recostado.

Leonardo diseñó el **Ornitóptero o pájaro mecánico**, un modelo inspirado en el aleteo y planeo de las aves, muy parecido a las actuales alas deltas.



Manos a la obra



1 Para crear esta máquina, necesitamos una caja de cereal, envases de flan, lápices, tijeras y pegamento.

2 Dibuja las alas sobre el cartón y córtalas con tijeras.



3 Aprovecha las formas del envase de flan y crea dos canaletas para dar la estructura a las alas.

4 Une las piezas con silicona en barra y... ¡A volar!
Puedes decorar tu avión pintando las alas o pegando figuras de material en desuso que encuentres.

¿Has soñado con volar?

¡Imagina e inventa tu propia nave de vuelo!

Vincent Van Gogh

(1853 - 1890)

Este artista neerlandés, se caracterizó por la fuerte expresión de sus pinturas, determinada por el uso del color y las direcciones en sus pinceladas.

Si te fijas en su obra "La Noche Estrellada", cada detalle parece moverse. El cielo está lleno de ondas y círculos que forman estrellas y nubes. Juega con los tamaños y los colores, y en el gran árbol del frente las pinceladas se dirigen hacia el cielo como queriendo tocarlo.



Manos a la obra



1 Para esta obra necesitaremos cajas de cartón coloridas como las de cereal, cartulinas de colores, bolsas plateadas que suelen usarse como envase interior de cereales u otros productos.

2 Escoge un cartón para el fondo de la obra, comienza a recortar pequeños rectángulos para ir imitando las pinceladas de Van Gogh.



3 También puedes hacer rollitos con bolsas y envases que tengan colores similares a la obra, puedes mezclar azules y verdes.

4 ¡No te olvides de la luna! Busca una bolsa amarilla para crearla.

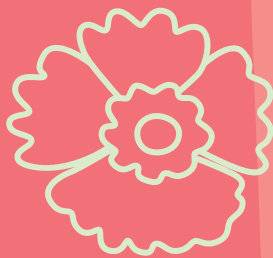
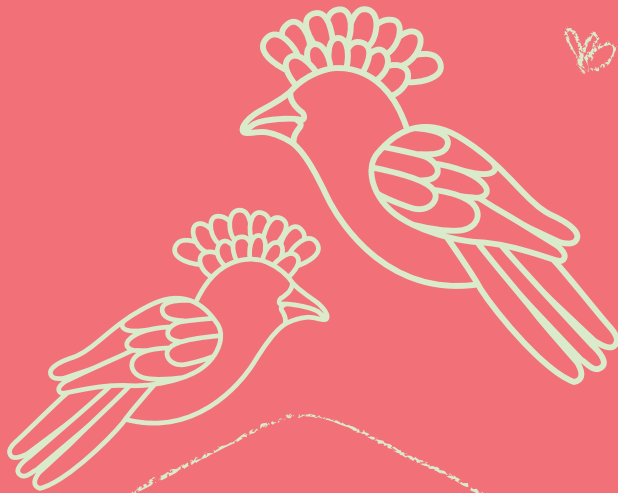
¿Te atreves a realizar un paisaje con movimiento?

Frida Kahlo

(1907 - 1954)

Frida Kahlo fue una importante artista mexicana cuya obra nos invita a aprender de su vida y de la cultura de su país. En muchas de sus pinturas, se retrataba junto a personas, familiares y también a sus grandes amigos los animales. Tenía perros, monos, loros, guacamayas, gatos y hasta un venado. Siempre los ubicaba en escenas llenas de color y vegetación propia de México. Así, nos enseña a conocer y valorar las flores, plantas y frutos característicos del lugar.

En este **autorretrato**, Frida, aparece rodeada de flores de saturados colores y con dos pájaros muy exóticos de grandes penachos en su cabeza.



Manos a la obra



1 Para esta creación utilizaremos cartones, cartulinas, envases de chocolates, postres, compotas, yogurt, entre otros.

2 Busca un cartón para dar soporte a tu obra, luego con cartulinas y cartones recorta las formas del fondo: el rostro y la ropa de Frida.



3

Utiliza tu imaginación para crear las flores de su pelo y ropa, los rasgos de su rostro.

4

¡También puedes crear un penacho u otro animal que gustes y ubicarlo junto a ella!

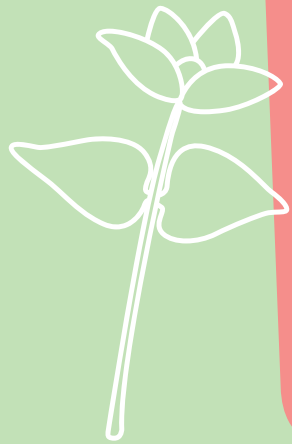
¿Qué flores y plantas de tu país escogerías para representar en tu obra?
¿Agregarías a alguna de tus mascotas?

Henri Rousseau

(1844 - 1910)

Al artista francés Henri Rousseau, le encantaba pintar animales en paisajes de jungla y lugares exóticos, llenos de color y vegetación. Imaginaba enormes mundos de sueños, donde entre plantas y flores, nos encontramos con algunos monos escondidos, unos tigres o leones acechando, y uno que otro pájaro cantando.

Los distintos tamaños de los personajes y de las plantas ayudan a dar profundidad a la escena y nos invitan a meternos con nuestra imaginación en lugares llenos de olores, sonidos y texturas.



Manos a la obra



1 Para este paisaje utilizaremos cajas de cereal, cartón corrugado, envases de flan y compota.


2 Busca una caja colorida de cartón y corta una de sus caras, así nuestro marco tendrá profundidad. **¡Puedes forrarlo con un papel que te guste!**



3 Recorta hojas, plantas y árboles para crear este paisaje exótico y pega las figuras en la caja, sin importar que topen unas con otras. **¡Así parecerá una profunda selva!**

4 Por último, crea animales como ranas, lagartos, serpientes y cocodrilos. Puedes usar envases de postres refrigerados, aprovechando sus formas que te ayudarán a generar volúmenes de distintos tamaños.

¡Crea animales e imagínalos escondidos en la selva de Henri Rousseau!



Museo Artequin y Nestlé Chile crean este libro convencidos de que el arte es una gran herramienta para concientizar al público frente a temas tan relevantes como el cuidado del medioambiente. Una invitación para transformar creando.

ARTEQUIN

