



Colegio Ciudad Educativa
Educación parvularia, básica y media
RBD 18028-9
Camino a Las Mariposas N° 4109
Fono: +56 9 961 920 32
Chillán

Nombre: _____ Curso: _____

Asignatura	Historia, Geografía y Cs. Sociales.		
Profesor(a):	Rodrigo Morales Fernández	Roberto Escobar Carrasco	
Correo:	rmorales@ccechillan.cl	rescobar@ccechillan.cl	
Instagram:	#profesor_rodrigo_morales	#proferobertocce	
Curso	1º Año Medio A	1º Año Medio B	
Puntaje	Puntaje total 40 = 35 puntos guía. + 5 entrega dentro del plazo	Fecha máxima de envío	Domingo 08 de Noviembre
Objetivos de aprendizaje:	(O.A.06) Analizar el imperialismo europeo del siglo XIX, considerando su incidencia en la reconfiguración del mapa mundial, su impacto en los pueblos colonizados y su influencia en la ampliación de los mercados y en la expansión del capitalismo, entre otros.		
Instrucciones:	Si no tienes tu texto, este es el link en donde lo encontraras... https://curriculumnacional.mineduc.cl/614/articles-145429_recurso_pdf.pdf		

Imperialismo del Siglo XIX

Contextualización

¿Sabía usted que en países como Sudáfrica el idioma oficial es el inglés? Tal vez, si usted piensa en las personas que habitan ese territorio, las relaciona con personas cuyo color de piel es negra. Sin embargo, muchas personas de su población son blancos y de cabello rubio.



Este fenómeno es consecuencia de uno de los efectos de **la Revolución Industrial**: el Colonialismo. Los países europeos que se industrializaron, necesitaban más mercados y mayores recursos para continuar con su desarrollo. Así, se inicia un período de expansión hacia nuevos territorios como África y Asia.

Revolución Industrial:

Proceso de transformación económica, social y tecnológica originado en Inglaterra, durante el siglo XVIII, que se extendió al resto de Europa, Estados Unidos y luego al mundo. Provocó cambios en la producción, ciencia, tecnología, así como en las condiciones de vida de las personas.

¿Qué es el Colonialismo y el Imperialismo?

Corresponde a dos formas de dominación que se presentan a finales del siglo XIX y comienzos del XX, se entienden como la hegemonía de un país sobre otro. El Colonialismo, se refiere a una dominación soberana de un territorio, estableciendo un sistema político, social, económico y cultural y, el Imperialismo, es más bien un dominio de tipo económico, orientado a generar dependencia de un país o grupos de países, respecto de otros más fuertes.



Por ejemplo, el Colonialismo se da en la dominación que ejerció España en el siglo XVI, en parte importante de América, ya que España la gobernaba con sus leyes y la consideraba como parte de su territorio. Un ejemplo de Imperialismo se da en la relación de dependencia económica entre Estados Unidos y algunos países de América Latina.



Colegio Ciudad Educativa
Educación parvularia, básica y media
RBD 18028-9
Camino a Las Mariposas N° 4109
Fono: +56 9 961 920 32
Chillán

ACTIVIDAD N° 1

1.- Investiga en internet o tú texto escolar (página 139) **tres avances científicos** que se hayan desarrollado en el **periodo de la Revolución Industrial**. Además, señala su importancia en la vida cotidiana. (6 puntos)

Avance científico	Importancia

2.- Señale con sus palabras en que diferencian los conceptos **Colonialismo e Imperialismo**.(3 puntos)

ACTIVIDAD N° 2

Lee la página 175 de tú texto escolar , donde encontrarás las principales causas del Imperialismo y **representa gráficamente (DIBUJO)** cada uno de ellas en el espacio asignado.(2 puntos c/u 10 total)

ESPÍRITU NACIONALISTA	JUSTIFICACIÓN IDEOLÓGICA	INTERÉS CIENTÍFICO
AUGE INDUSTRIAL	CRECIMIENTO DE LA POBLACIÓN	
	2	

- SI TÚ HABILIDAD NO ES EL DIBUJO, TIENES OTRA OPCIÓN, PUEDE EXPLICARLOS CON TUS PALABRAS, PERO SI LLEGAS Y COPIAS LO DEL TEXTO NO SERÁ CONSIDERADO.
- SI EL ESPACIO NO ES SUFICIENTE , PUEDE HACERLO EN UNA ANEXA, NO PREOCUPES.





Colegio Ciudad Educativa
Educación parvularia, básica y media
RBD 18028-9
Camino a Las Mariposas N° 4109
Fono: +56 9 961 920 32
Chillán

CONSECUENCIAS DEL IMPERIALISMO

El reparto del mundo

Una de las consecuencias más importantes que tuvo el imperialismo desarrollado durante el siglo XIX fue la reconfiguración del orden mundial. Algunos de sus aspectos más relevantes fueron:

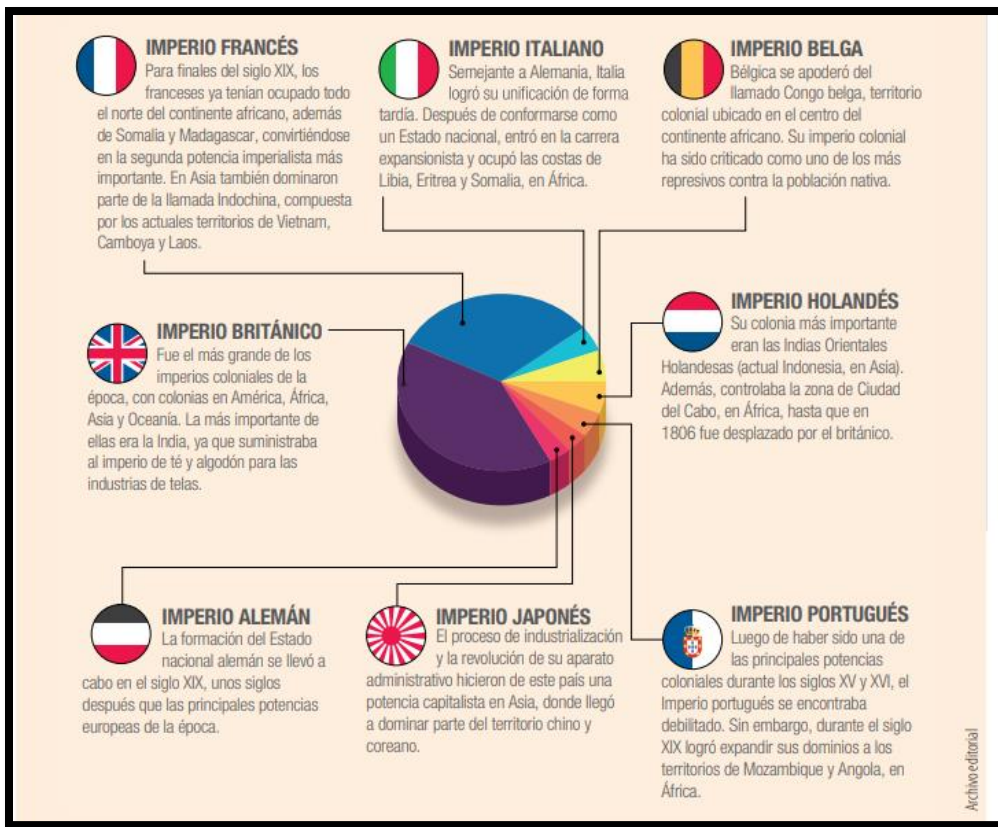
- Creación de fronteras. Gracias a los acuerdos establecidos entre las potencias, se fijaron límites entre los territorios colonizados. Sin embargo, en muchos casos esta imposición externa supuso la unión o división forzada de grupos tribales y étnicos diferentes, lo que ocasionó innumerables conflictos políticos y sociales, muchos de los cuales persisten en la actualidad.
- Modificación en la población (cambios demográficos): La población comenzó a sufrir un importante incremento debido a la disminución de la mortalidad, con la introducción de la medicina europea y los avances médicos. Todo esto se tradujo en un desequilibrio entre población y recursos, que aún hoy día persiste. No obstante, en algunas zonas, la población autóctona sufrió una drástica reducción (especialmente durante la primera fase del imperialismo), como consecuencia de la introducción de enfermedades desconocidas (viruela, gripe, etc). En otros lugares, la población indígena fue simplemente reemplazada por colonos extranjeros.
- Resistencias al control imperial. Tanto en Asia como en África, distintos grupos presentaron resistencia frente al dominio de las naciones extranjeras. Además, el reparto de los territorios ocasionó diversos conflictos entre las potencias imperialistas, que competían por lograr la mayor cantidad de dominios y recursos posibles. Esto constituyó uno de los factores detonantes de la futura **Primera Guerra Mundial**, en la que se enfrentarían las naciones europeas por lograr la hegemonía mundial.
- La explotación de los recursos naturales. Los europeos buscaron aprovechar las riquezas disponibles en las tierras conquistadas al menor costo posible. Para lograrlo, se apropiaron de las tierras y las convirtieron en grandes plantaciones en las que se cultivaban productos que no existían en Europa, como café, azúcar, cacao o té, o bien se explotaban minerales como oro, carbón y diamantes.

ACTIVIDAD N° 3

I.- Menciona al **menos 4 consecuencias negativas producidas por el Imperialismo del siglo XIX, y realiza una reflexión personal del impacto que generó.** (8 PUNTOS)

Consecuencias	Reflexión personal

II.- Analiza la siguiente infografía y responde las preguntas planteadas. (2 puntos c/ u 8 total)



• **SI NO LOGRAS VISUALIZAR DE BUENA FORMA LA INFOGRAFÍA, PUEDE BUSCARLA EN EL TEXTO ESCOLAR PÁGINA 177**

1.- Imperio que logró alcanzar la mayor extensión territorial de sus colonias.

- A. Imperio Alemán
B.- Imperio Francés
C. Imperio Británico
D. Imperio Portugués

2.- ¿ Qué imperios iniciaron tardíamente su expansión territorial?

- I.- Imperio Alemán
II. Imperio Belga

- III. Imperio Italiano
IV. Imperio Británico

- A.- Solo I
B.- I y II

- C.- I y III
D.- I, II ,III y IV

3.- Es considerado como uno de los imperios más represivos con la población nativa

- A.- Imperio Italiano
B.- Imperio Portugués
C. Imperio Holandés
D. Imperio Belga

4. Imperio que controló inicialmente el actual país de Sudáfrica (Ciudad del cabo).

- A.-Imperio Alemán
B.- Imperio Británico
C.- Imperio Holandés
D.- Imperio Italiano