



GUÍA DE EJERCICIOS GÉNERO LÍRICO

Profesor(a):	Daniela Oyarce Cea		
Correo:	doyarce@ccechillan.cl		
Instagram:	https://www.instagram.com/profe_daniela/		
TRANSMISIÓN ZOOM	7° A 08 DE SEPTIEMBRE 10:00 HRS - 7° B 08 DE SEPTIEMBRE 11:00 HRS		
Curso	7° BÁSICO A- B	Fecha máxima de envío o entrega	NO DEBES ENVIAR TUS RESPUESTAS, LA GUÍA DEBES TRABAJARLA EN TU CASA
Objetivo de aprendizaje:	OA 11: Aplicar estrategias de comprensión de acuerdo con sus propósitos de lectura: <ul style="list-style-type: none"> • resumir • formular preguntas • identificar los elementos del texto que dificultan la comprensión (pérdida de los referentes, vocabulario desconocido, inconsistencias entre la información del texto y los propios conocimientos) y buscar soluciones. 		

INSTRUCCIONES:

- Lee las siguientes canciones.
- Desarrolla las actividades propuestas en función de los elementos líricos y las figuras literarias.

CANCIÓN 1

Favorito (Camilo Echeverry)

No sé si te lo han dicho antes
Pero después de haber comido en tantos restaurantes
Lo más caro, más rico, más fino y más elegante
Después de viajar por los sitios más **extravagantes**
Descubrí

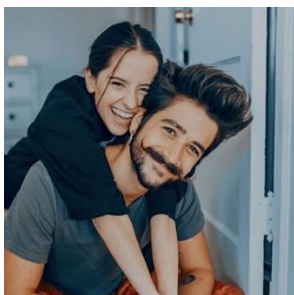
Que tu cuerpo es mi lugar favorito (**Ejemplo. METÁFORA**)

Y tu boca mi comida favorita
Porque tú eres lo que yo necesito
Porque yo soy lo que tú necesitas

Que tu cuerpo es mi lugar favorito
Y tu boca mi comida favorita
Porque tú eres lo que yo necesito
Porque yo soy lo que tú necesitas

Tú eres lo que yo, tú eres lo que yo necesito
(Tú eres lo que yo necesito)
Y yo soy lo que tú, yo soy lo que tú necesitas
Porque tú eres lo que yo, tú eres lo que yo necesito
Y yo soy lo que tú, yo soy lo que tú necesitas

Tú eres perfecta (perfecta)
Sin el 90-60-90
Después del mundo yo darle la vuelta
Te tenía al lado y no me había dado cuenta
Que tú eres perfecta



SI QUIERES PUEDES BUSCAR
LAS CANCIONES Y
ESCUCHARLAS MIENTRAS
REALIZAS LA GUÍA

¿Qué debo hacer?

- Identifica las figuras literarias subrayadas s en la canción y clasifícalas según su tipo (si no puedes imprimir esta guía, escríbelas respuestas en tu cuaderno de lenguaje) . Fíjate en el ejemplo.

RESPONDE

1.- **¿Cuál es el objeto lírico?**

2.- **¿Quién es el hablante lírico?**

3.- **¿Cuál es el motivo lírico?**

4.- **¿Cuántas estrofas tiene la canción?**

Busca en el diccionario la palabra destacada en negrita y anota su significado

CANCIÓN 2

CANCIÓN SIN MIEDO

AUTORA: VIVIR QUINTANA

Que tiemble el estado, los cielos, las calles
que teman los jueces y los judiciales
hoy a las mujeres nos quitan la calma
nos sembraron miedo, nos crecieron alas

A cada minuto de cada semana
nos roban amigas, nos matan hermanas
destrozan sus cuerpos, las desaparecen
no olvide sus nombres, por favor, Señor Presidente

Por todas las compas marchando en Reforma
por todas las morras peleando en Sonora
por las comandantas luchando por Chiapas
por todas las madres buscando en Tijuana
cantamos sin miedo, pedimos justicia
gritamos por cada desaparecida
que retumbe fuerte Nos queremos vivas
que caiga con fuerza el feminicida

Yo todo lo incendio, yo todo lo rompo
si un día algún fulano te apaga los ojos
ya nada me calla, ya todo me sobra
si tocan a una respondemos todas

Soy Claudia, soy Esther y soy Teresa
soy Ingrid, soy Fabiola y soy Valeria
soy la niña que subiste por la fuerza
soy la madre que ahora llora por sus muertas
y soy ésta que te hará pagar las cuentas

Por todas las compas marchando en Reforma
por todas las morras peleando en Sonora
por las comandantas luchando por Chiapas
por todas las madres buscando en Tijuana
cantamos sin miedo, pedimos justicia
gritamos por cada desaparecida
que retumbe fuerte Nos queremos vivas
que caiga con fuerza el feminicida
que caiga con fuerza el feminicida

Y retiemble en sus centros la tierra
al sororo rugir del amor
y retiemble en sus centros la tierra
al sororo rugir del amor



I.- ¿QUÉ FIGURAS LITERARIAS ENCONTRASTE EN ESTA CANCIÓN?

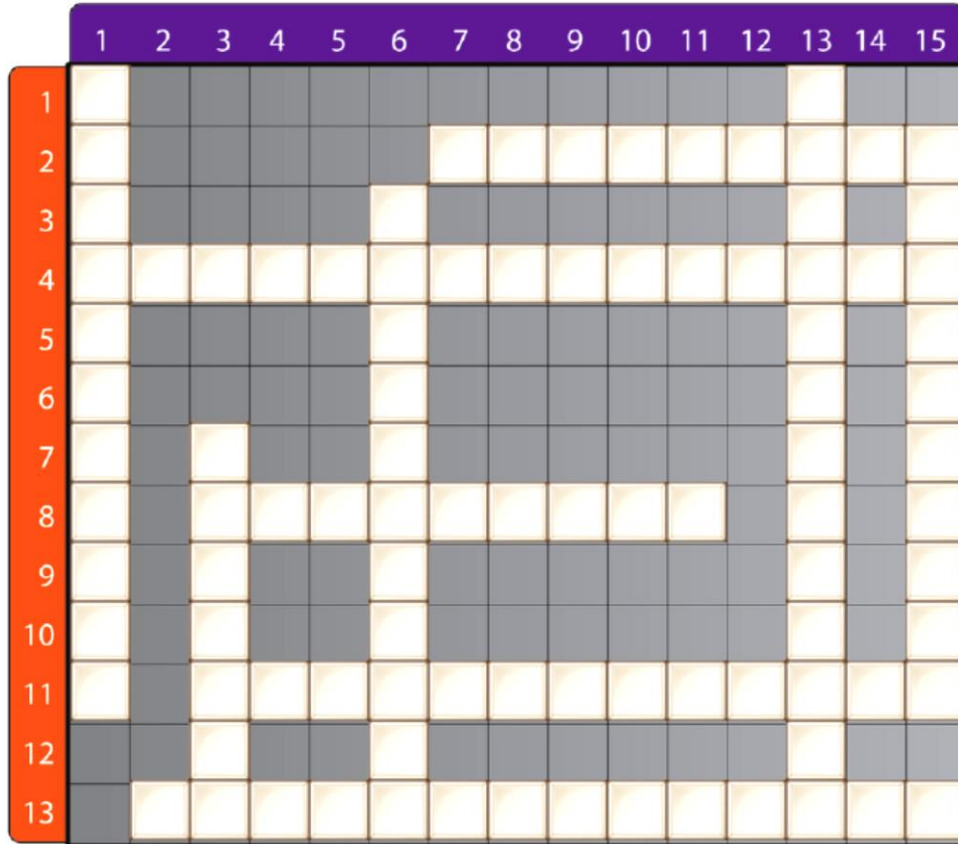
N°	VERSO	TIPO DE FIGURA
EJ. 1	Nos sembraron miedo, nos crecieron alas	Metáfora
2		
3		
4		
5		

II.- BUSCA EL SIGNIFICADO DE LAS SIGUIENTES PALABRAS Y ANOTA SU SIGNIFICADO:

PALABRA	SIGNIFICADO
Retumbe (retumbar)	
Fulano	
Sororo (sororidad)	

CRUCIGRAMA DEL GÉNERO LÍRICO

Encuentra figuras literarias y elementos del género lírico (revisa la guía 1 y 2 donde están explicados estos conceptos con detalle) Para resolver este crucigrama lee con atención las siguientes descripciones.



HORIZONTALES

- 2 Exagerar lo que se está interpretando.
- 4 Atribuye acciones o cualidades humanas a seres que no lo son.
- 8 Establece una relación entre dos ideas, utiliza el lenguaje figurado.
- 11 Es la representación que le permite al hablante mostrar su interioridad. Es la inspiración poética.
- 13 Es el yo poético, la voz del poeta en la narración lírica.

VERTICALES

- 1 Establecer una comparación entre dos elementos.
- 3 Repetir una palabra o conjunto de palabras al comienzo de una frase o verso.
- 6 Consiste en escribir el sonido.
- 13 Es la idea, situación, emoción o sentimiento sobre el cual el hablante lírico construye su poema.
- 15 Representa una oposición o contraste entre dos afirmaciones.