



Colegio Ciudad Educativa
Educación parvularia, básica y media
RBD 18028-9
Camino a Las Mariposas N° 4109
Fono: +56 9 961 920 32
Chillán

Mascara Maya

Profesor(a):	Gloria Muñoz Caballería	Asignatura	Artes visuales
Correo:	gmunoz@ccechillan.cl		
Instagram:			
Curso	Cuartos básicos A-B	Fecha máxima de envío:	03 de septiembre
Objetivo de aprendizaje:	<ul style="list-style-type: none">• OA1 Crear trabajos de arte con un propósito expresivo personal y basados en la observación del entorno natural, cultural y artístico.		
Instrucciones:	<p>1) Observa y escucha el video del link que se indica (https://www.youtube.com/watch?v=ENy0siDpz2M).</p> <p>2) Lee la guía n°1</p> <p>3) Luego de leer la guía n°1 revisa los ejemplos de Máscaras Mayas en los siguientes links:</p> <p>https://www.youtube.com/watch?v=8MV8Jf-TJao</p> <p>https://www.youtube.com/watch?v=HkClav3b9LE</p> <p>busca en Google MASCARAS DE ANIMALES MAYA</p> <p>4) Piensa, imagina y CREA tu propia Máscara Maya.</p> <p>5) Materiales:</p> <ul style="list-style-type: none">-cartón-Hoja de block-Tijera-Pegamento en barra o cola fría.-Lápices de colores de madera, lápices de cera, lápices scripto o témpera (tú eliges)- Materiales para decorar a elección (papel lustre, revistas, plumas, escarcha, flores artificiales, lana, o lo que tengas en tu casa). <p>POR FAVOR USA LO QUE TENGAS EN CASA, EVITA SALIR DE COMPRAS.</p> <p>6) Procedimiento:</p> <p>En tu cuaderno de artes visuales, realiza un boceto (las líneas generales de tu obra, un borrador) de tu máscara.</p> <p>Ve pensando que colores aplicarás, qué elementos agregarás, para decorar.</p> <p>Cuando tengas definida la forma, los colores y la decoración de tu boceto comienza a armar tu OBRA DE ARTE, TÚ MÁSCARA MAYA en la hoja de block, dibujándola del tamaño de tu rostro (pide ayuda a un adulto si lo necesitas)</p> <p>Si deseas dar firmeza, resistencia y mayor durabilidad a tu máscara, puedes pegarla sobre un cartón y recortar su contorno, es opcional, si no cuentas con un cartón, la haces sólo en tu hoja de block. Si te atreves a elaborar o crear otro tipo de máscara hazlo esa es la idea dejar volar tu imaginación.</p> <p>7) no olvides fotografiar y/o grabar tu actividad y enviarla al correo que se indica.</p> <p><i>“Todas las personas mayores han sido primero niños, pero son pocas las que lo recuerdan”</i>. Antoine de Saint- Exupéry, El Principito</p>		



Colegio Ciudad Educativa
Educación parvularia, básica y media
RBD 18028-9
Camino a Las Mariposas N° 4109
Fono: +56 9 961 920 32
Chillán

Guía n°1 Las máscaras mayas

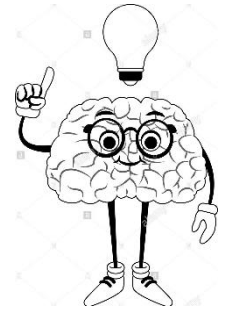
Antes de comenzar, debo comentarte que conoceremos tres culturas muy ricas en conocimiento, y cuyo **legado o herencia artística permanece aún hasta nuestros días**, pese a que han pasado muchos pero muchos años; me refiero a **LOS INCAS -LOS MAYAS Y LOS ASTECAS**.

Estos tres pueblos **PRECOLOMBINOS** se **desarrollaron** en América (cuando aún no era conocida como América) **antes** de la llegada de Cristóbal Colón:

Etimología de la palabra (origen)

PRE- (ANTES)

COLOMBUS (COLÓN)



Primero conoceremos a los Mayas, para eso te invito a revisar el siguiente link

<https://www.youtube.com/watch?v=ENy0siDpz2M>

Los Mayas 08 de 16 (Grandes Civilizaciones / Exploradores de la Historia) Series

Te invito a disfrutar también de la música con ilustraciones ya animaciones inspiradas en las culturas precolombinas.

<https://www.youtube.com/watch?v=OxDnGyHcbFI&list=PLvBTByXEikNZ0gtr8Eh339bvdtee7Wh7> (el jugador de la pelota tikitiklip precolombino)

<https://www.youtube.com/watch?v=X-PlgwETusE&list=PLvBTByXEikNZ0gtr8Eh339bvdtee7Wh7&index=9> (El Astrónomo y Sacnicté tikitiklip precolombino)

¿Qué son las máscaras?

Una máscara es una pieza normalmente adornada que oculta total o parcialmente el rostro. Las máscaras se han utilizado desde la antigüedad con propósitos ceremoniales y prácticos.

Las máscaras Mayas poseen un extenso significado relacionado con los hombres y las deidades (dioses). En base a esto, las máscaras, para los Mayas eran la representación de estos entes espirituales, es decir, una prolongación del rostro y la conciencia humana, que concedía a quien la portara la personalidad de la entidad representada. Así surgieron los rostros de los dioses, animales relacionados con fenómenos naturales y finalmente un afán (deseo) por conservar el semblante de sus gobernantes fallecidos.

Mascaras mayas de animales



El uso de las máscaras de animales en la cultura Maya es altamente relacionada con las leyendas y las fábulas encontradas en esta cultura, también se cree que al utilizar las máscaras los nativos intentaban evocar la energía de esos animales y asustar a los enemigos en el caso de los guerreros.