



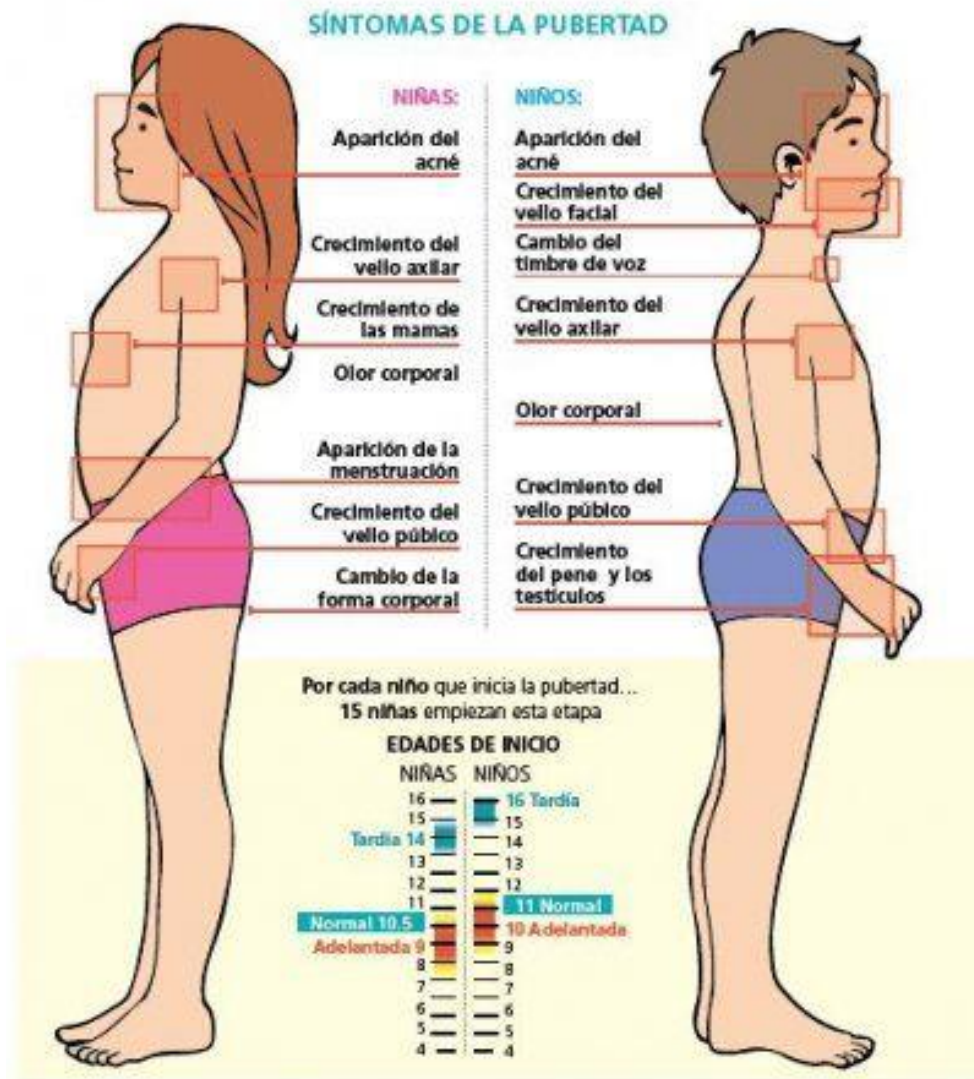
Unidad n°1: "Reproducción y salud"

Profesor(a):	Valeria Elizabeth Chandía Molina		
Correo:	vchandia@ccechillan.cl		
Instagram:	@profesora_valeria		
Curso	6° Básico A – B	Fecha máxima de envío o entrega	Viernes 21 de Agosto
Objetivo de aprendizaje:	Describir y comparar los cambios que se producen en la pubertad en mujeres y hombres, reconociéndola como una etapa del desarrollo humano.		
Instrucciones:	Leer muy atentamente la información que se entrega. Se recomienda como apoyo pedagógico: <ul style="list-style-type: none">○ Texto escolar 6° Básico 2019 (páginas 21 y 22) El trabajo puede ser entregado en una de las siguientes modalidades, indicando nombre y curso dentro del plazo dado. <ul style="list-style-type: none">○ En el colegio.○ Enviando una foto (donde se pueda apreciar bien la imagen) al correo electrónico o instagram.		

La adolescencia y la Pubertad

La adolescencia comprende el periodo de nuestra vida entre los 10 y 19 años. El adolescente sufre cambios morfológicos, fisiológicos y psicológicos que los van acercando al mundo de la madurez del adulto. Trata de alejarse de sus padres para buscarla en su propio grupo de amigos. Así va adquiriendo sus propias ideas sobre política, religión y, en general, sobre el mundo que le rodea. También empiezan los primeros encuentros sexuales. La primera fase de la adolescencia se denomina pubertad, y empiezan a manifestarse cambios en nuestro cuerpo. Estos cambios se producen tanto en la forma del cuerpo (cambios morfológicos) como en el funcionamiento del mismo (cambios fisiológicos) y en la manera de sentir, pensar y relacionarse con otras personas (psicológicos).

- **Cambios morfológicos:** los caracteres sexuales se reafirman. Pueden ser primarios y secundarios.
 - Los primarios: mayor desarrollo de los órganos genitales.
 - Los secundarios: empiezan a hacerse evidentes tanto en las niñas como en los niños.
 - En niñas estos cambios son: desarrollo de los pechos, aparición del vello en algunas zonas del cuerpo (pubis y axilas), ensanchamiento de caderas.
 - En niños estos cambios son: aparición de vello en algunas zonas del cuerpo (pubis, cara y axilas), cambio en el tono de voz, mayor desarrollo muscular, la nuez de Adán (protuberancia en la garganta) puede crecer y ser más visible.
 - Tanto niños como niñas: Pueden tener acné (espinillas, granos, etc.) en tu cara y cuerpo. Empiezan a sudar más, y pueden tener olor en el cuerpo (cuando el sudor huele mal). Es muy importante tener una buena higiene personal (duchas más seguidas y quizás empezar a usar desodorante).
- **Cambios fisiológicos:** los órganos sexuales empiezan a funcionar, aparecen las primeras menstruaciones de las niñas, comienzan las primeras eyaculaciones de los niños.
- **Cambios psicológicos:** Puedes notar que te encuentras demasiado sensible o te enfadas fácilmente. Algunos adolescentes pierden la paciencia más a menudo y se enfadan con sus amistades y familiares. También puedes sentir ansiedad por los cambios en tu cuerpo. Algunas veces es difícil controlar estas nuevas emociones. Es importante saber que al mismo tiempo que tu cuerpo se va ajustando a las nuevas hormonas, tu mente también lo está haciendo. Trata de recordar que las personas no están tratando de herir tus sentimientos o enfadarte a propósito. Posiblemente no es culpa de tu familia o amigos - lo que sucede es que tu mente está tratando de adaptarse a la pubertad.



Actividad:

1.- Lee el siguiente texto y luego completa:

El inicio de la pubertad se debe a la aparición en la sangre de unas sustancias llamadas gonadotropinas, que son hormonas que se forman en una glándula situada en la base del cerebro llamada hipófisis. Estas sustancias llegan a los órganos sexuales y estos empiezan a fabricar las hormonas sexuales. Estas hormonas en la mujer son estrógenos y progesterona y en el hombre testosterona. Con ellas se activa la producción de las células sexuales que son óvulos en la mujer y espermatozoides en el hombre.

- a. Las hormonas sexuales en la mujer son _____ y _____.
- b. Las hormonas sexuales en el hombre son _____.
- c. Con las hormonas sexuales se activa la producción de las células sexuales que son _____ en la mujer y _____ en el hombre.
- d. El inicio de la _____ se debe a la aparición en la sangre de unas sustancias llamadas _____.



2.- Colorea azul cada característica que corresponda sólo a los hombres, de rojo las que correspondan sólo a las mujeres y de amarillo las que correspondan a ambos.

y Cambios físicos emocionales en la pubertad

Alcanzan una estatura muy cercana a la máxima que tendrán		La piel se vuelve grasosa y aparecen barros y espinillas
La vagina y el útero aceleran su crecimiento		Comienza a aparecer el bigote y la barba
Las caderas se ensanchan		La voz se hace más grave
Comienzan las primeras menstruaciones		Empieza a haber eyaculaciones
Los senos y los pezones empiezan a crecer		El pene y los testículos aumentan de tamaño
Aumentan de peso		Aparece vello en las axilas y en la región de los órganos sexuales.
Los músculos se desarrollan y aumenta la fuerza física		Aumenta la transpiración

3.- Busca en el diccionario las definiciones de las palabras que aparecen destacadas en la imagen anterior.

Vagina:	
Útero:	
Menstruaciones:	
Eyaculaciones:	
Pene:	
Testículos:	
Transpiración:	