


The background of the slide is a reproduction of an Impressionist painting, likely by J.M.W. Turner, depicting a pond with lily pads and water lilies. The brushwork is visible and textured, with a focus on light and color. The top and bottom portions of the slide are framed by this artwork. A solid orange horizontal band is positioned in the upper middle section, containing the main title.

Impresionismo

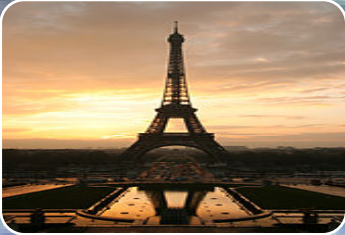
Artes Visuales

Profesora Gloria Muñoz Caballería

The background of the slide is a reproduction of a painting, likely a water lily pond by J.M.W. Turner or a similar Impressionist artist. The scene is a pond filled with water lilies and their lily pads. The brushwork is visible and textured, capturing light and color in a way that is typical of Impressionism. The colors are a mix of greens, blues, and yellows, with some darker tones in the shadows.

**¿Qué es el
impresionismo?**

Características



Es un estilo artístico nacido en Francia en 1874



Busca la representación del mundo espontánea y directa.



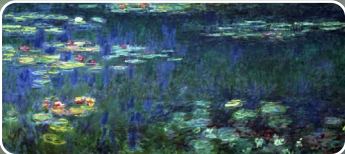
Intenta plasmar la luz a través de la pintura (Impresión visual).



Utiliza la pintura al aire libre



Usa los colores complementarios (violeta-amarillo; rojo-verde y azul-naranja) y primarios(rojo, azul y amarillo).



Utiliza el pincel a través de pinceladas cortas y yuxtapuestas

Máximos Exponentes



Claude Monet



Edgar Degas



Auguste Renoir

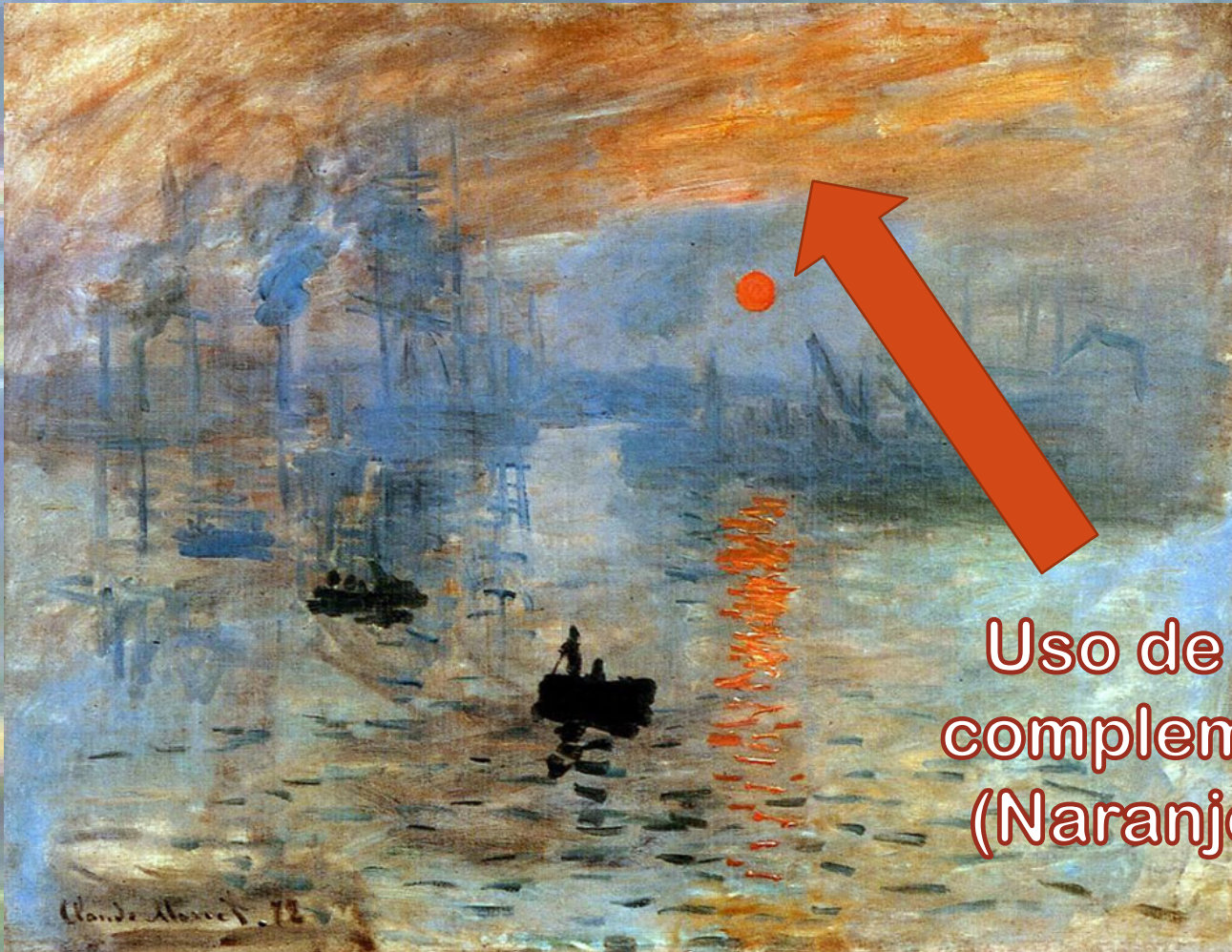


Camille Pissarro



**Ahora observaremos
algunas pinturas de
estos artistas...**

Claude Monet



Uso de colores
complementarios
(Naranja – Azul)

Impresión, Sol Naciente, 1872

Claude Monet



Uso de colores complementarios (Naranja – Azul)
Y captar la luz del atardecer

Crepúsculo en Venecia, 1912

Claude Monet



Pinceladas
cortas y
yuxtapuestas

El estanque de ninfeas, 1899

Edgar Degas

courtesy of www.edgar-degas.org



Edgar Degas - The Complete Works

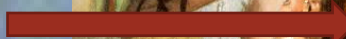
Representación
del mundo
espontánea y
directa.

Ballet Rehearsal, 1873

Edgar Degas

¿Qué tipos de
colores son los
pares rojo y
verde?

rojo



verde



Colores
Complementarios

The Ballet Class, 1874

Auguste Renoir

En este cuadro si nos fijamos con atención, todos los personaje están mirando a otro



Esta mujer, que mira al horizonte

Excepto....

El almuerzo de los remeros, 1881

Auguste Renoir



Los impresionistas no usaban negro, si no que mezclaban los pares complementarios para oscurecer el color.

Aquí al azul se le agrega un poco de naranja al mezclarlo, para oscurecerlo.

Baile en el Moulin de Gallette, 1876

Camille Pissarro

Este artista fue el
padre del
puntillismo



The Hermitage at Pontoise, 1867

Camille Pissarro



Place Du Theatre- Francais, Spring, 1898



ACTIVIDAD

Desarrollar actividades indicadas
en la guía