

# CONOCIENDO LA OBRA DE YAYOI KUSAMA

Profesor Rodrigo Fernández, Artes Visuales, IV Medio



# QUIÉN ES YAYOI KUSAMA?

Yayoi Kusama es una artista visual japonesa. A lo largo de su carrera ha trabajado con diferentes disciplinas como la pintura, el collage, la escultura y la performance. Es precursora de arte pop y una referente del arte feminista. En la actualidad es una de las figuras femeninas y asiáticas más reconocidas en la escena artística.





# QUIÉN ES YAYOI KUSAMA?

Comenzó a interesarse por el arte a muy temprana edad. Estudió Nihonga (pintura de estilo japonés). Sin embargo, su real interés estaba en la escena artística occidental, por lo que decide mudarse a Estados Unidos, donde logra desarrollar con gran éxito su carrera, principalmente por sus "happenings" (manifestaciones artísticas multidisciplinarias)



# QUIÉN ES YAYOI KUSAMA?

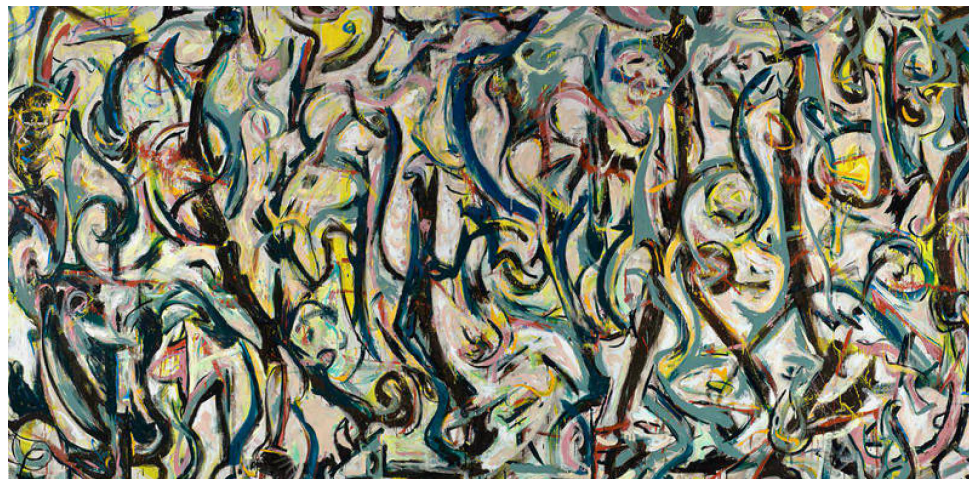
Yayoi Kusama debido a una dura infancia fue diagnosticada con problemas psiquiátricos, los que incluso hacían que alucinara. Tras una serie de crisis, decidió internarse voluntariamente en un hospital psiquiátrico en Tokio, donde a pesar de su enfermedad, sigue trabajando.





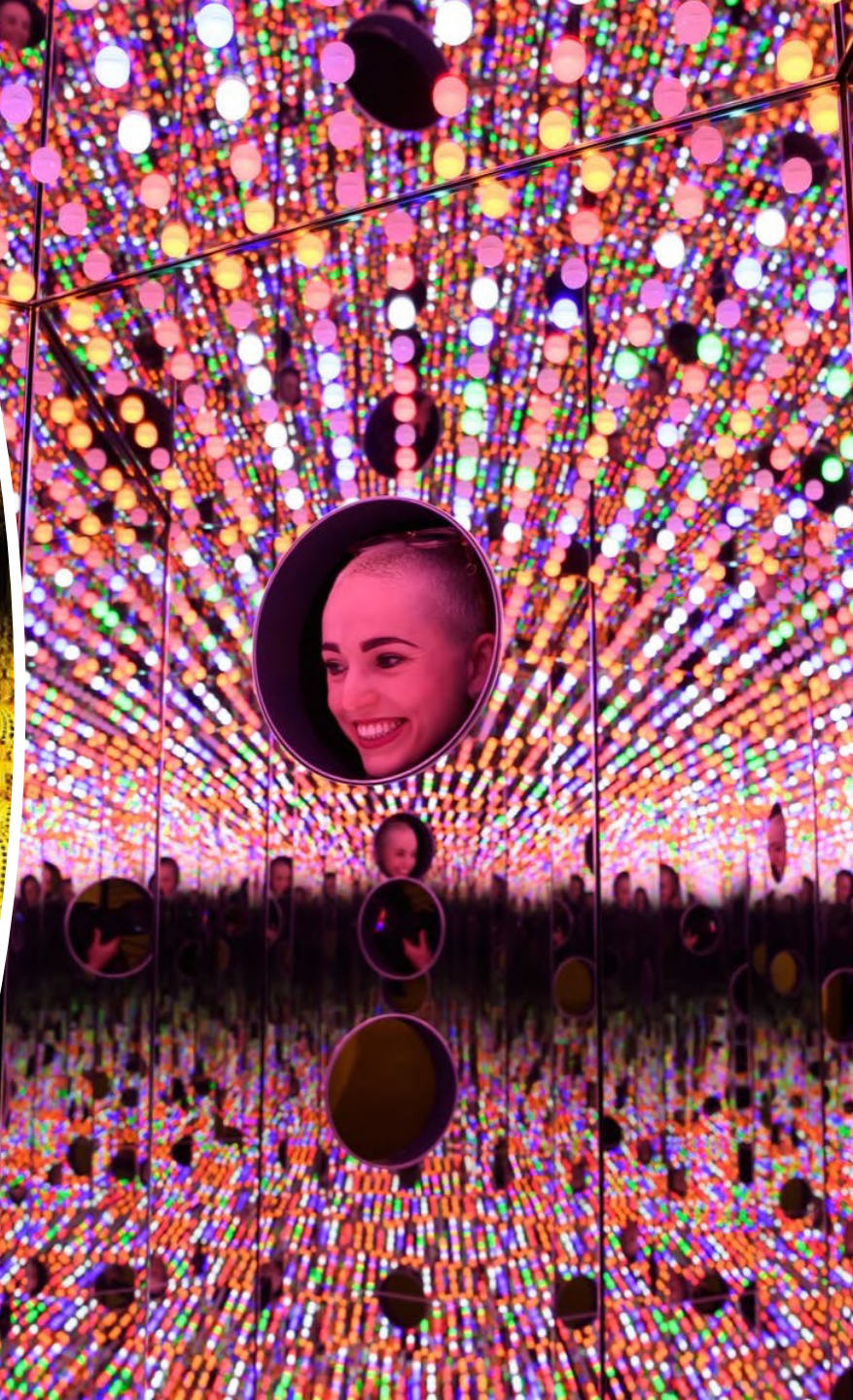
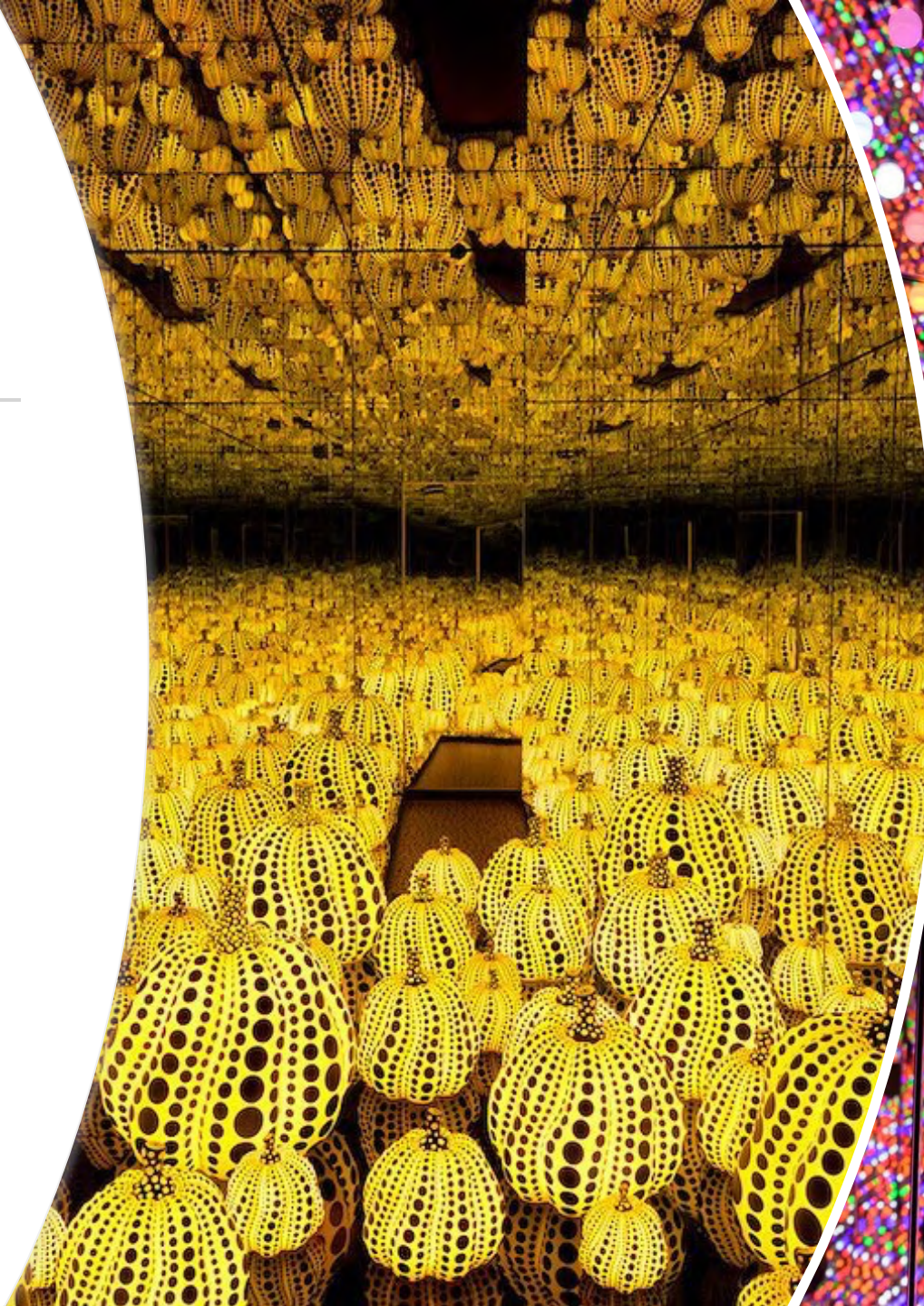
# SUS INFLUENCIAS

El minimalismo, el arte psicodélico, el arte pop, el arte marginal y el expresionismo abstracto son parte de sus influencias, al igual que el género y su propia historia de vida.



# SU OBRA

A través de su obra, Yayoi Kusama intenta representar a la naturaleza y el "infinito", para eso hace uso de figuras geométricas y la repetición de patrones y formas (principalmente puntos y círculos) con diferentes colores y tamaños. En sus instalaciones y trabajos escultóricos también utiliza luces y espejos.









# ACTIVIDAD:

Realizar una obra que representa la naturaleza y/o el infinito, empleando las características de la obra de Yayoi Kusama (formas, colores, texturas, etc-).

# MATERIALES:

Hoja de block mediano (1/8 de pliego) u hoja de croquera o papel blanco. Lápices de libre elección (lápices de colores, plumones, lápices gel, etc.- Idealmente los que tengas en tu casa)



**PLAZO DE ENTREGA 23 DE AGOSTO,**  
recuerden enviar su trabajo final, avances o dudas a mi correo [rfernandez@ccechillan.cl](mailto:rfernandez@ccechillan.cl) o a mi instagram [@profesor\\_rfernandez](https://www.instagram.com/profesor_rfernandez)

# EJEMPLO HECHO POR EL PROFESOR



Este ejemplo representa la naturaleza (mundo marino) con características propias de la obra de Kusama, como el uso de puntos, lunares, patrones y colores saturados.