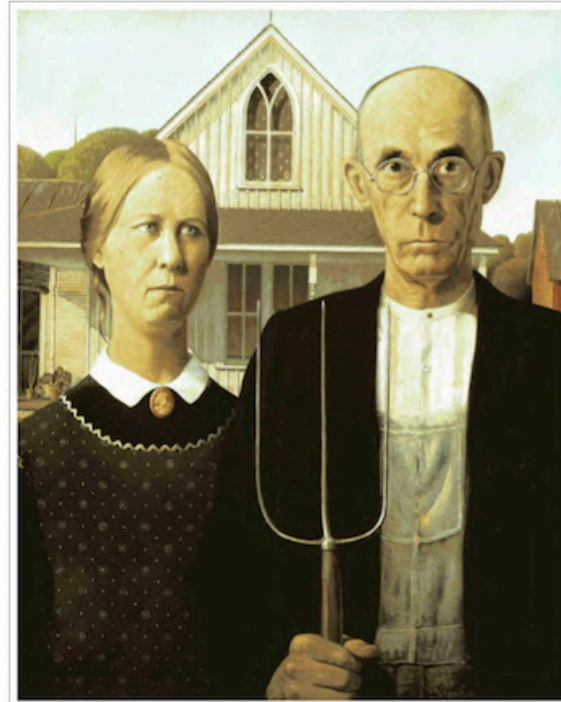




REINTERPRETACIÓN DE OBRAS DE ARTE *Con tematica Social*



Profesor Rodrigo Fernández, Artes Visuales, II Medio



***QUE ES REINTERPRETAR
UNA OBRA DE ARTE?***

Crear una obra de arte, a partir de otra ya existente, pero añadiendo nuestras propias modificaciones de acuerdo a nuestras ideas y pensamientos.



ANÁLISIS DE UNA OBRA DE ARTE

Para reinterpretar una obra de arte, es necesario analizar la pieza con la que queremos trabajar, para ello se emplean los siguientes análisis:

ANÁLISIS SINTÁCTICO: tamaño, colores, texturas, direcciones, orientaciones y otras características de la obra.

ANÁLISIS SEMÁNTICO: Mensaje o temática que nos entrega la obra.

ANÁLISIS PRAGMÁTICO: Contexto (periodo de tiempo, corriente o movimiento artístico) que nos entrega la obra.



Mona Lisa de Da Vinci



Mona Lisa de Botero



Mona Lisa de Britto

Los artistas Fernando Botero (Colombia) y Romero Britto (Brasil), son conocidos ya que muchos de sus trabajos son reinterpretaciones de otras obras famosas, en este caso La Gioconda o Mona Lisa de Leonardo Da Vinci. Cada artista reinterpreta esta icónica pintura con su propio estilo y características.

Actividad

Reinterpretar una obra de arte abordando alguna problemática social (desigualdad, pobreza, coronavirus, violencia de género, asuntos internacionales, contaminación, etc.-)

Materiales

Formato hoja de block mediano (1/8 de pliego) u hoja de croquero u hoja blanca, puedes utilizar cualquier material que desees, lápices de colores, lápiz pasta, acuarela, pintura, lápices de cera, etc.-

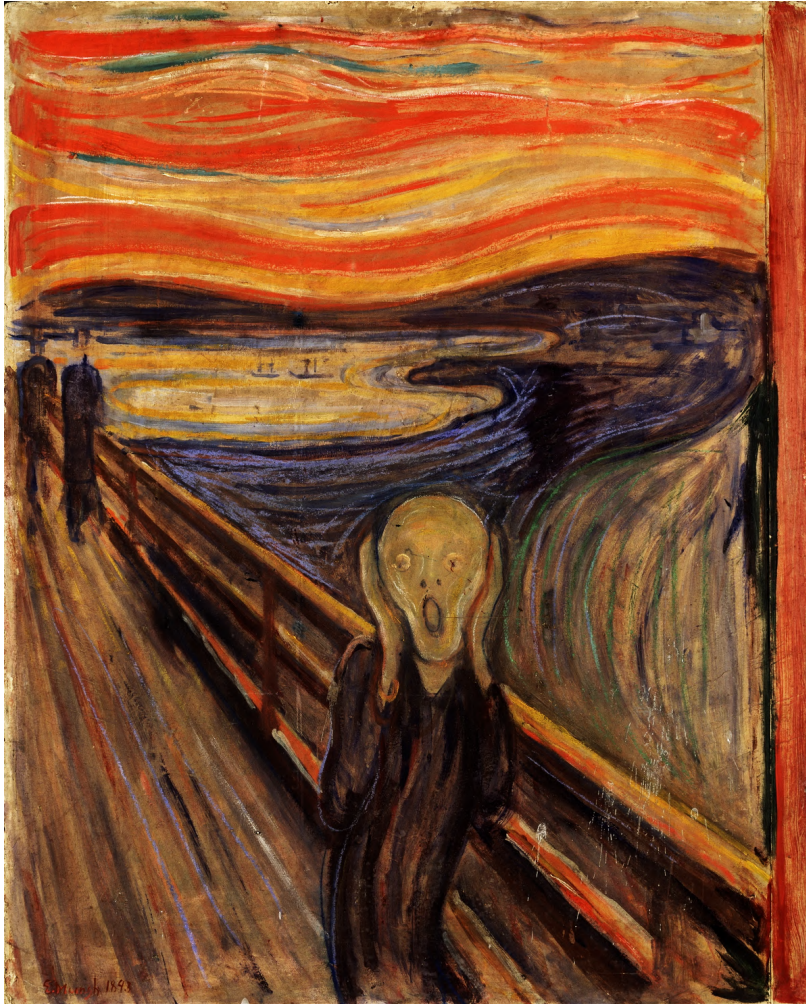
LO MÁS IMPORTANTE DE ESTE TRABAJO ES QUE REINTERPRETACIÓN TENGA RELACIÓN A UNA PROBLEMÁTICA SOCIAL

Cualquier duda o consulta pueden comunicarse conmigo a través de Instagram (@profesor_rfernandez) o a mi correo rfernandez@ccechillan.cl) Deben enviarme avances y el trabajo final por cualquiera de estos canales hasta el domingo 16 de Agosto). ¡MUCHO ÉXITO!



EJEMPLO HECHO POR EL PROFESOR

Obra original
"El Grito"
(E. Munch)



Obra reinterpretada, aborda la temática social de la contaminación a través del universo de la serie "Los Simpsons"

SUGERENCIAS DE OBRAS QUE PUEDEN REINTERPRETAR

(Si conoces y quieres reinterpretar otra están en libertad de hacerlo)



La Gioconda
(Da Vinci)



La noche estrellada
(Van Gogh)



La joven de la perla
(Vermeer)

SUGERENCIAS DE OBRAS QUE PUEDEN REINTERPRETAR

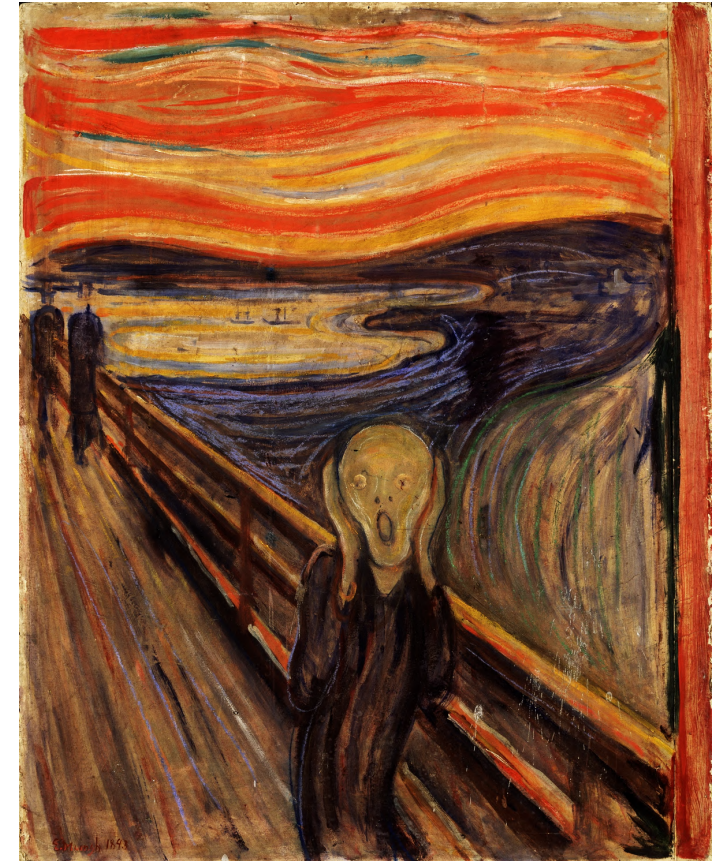
(Si conoces y quieres reinterpretar otra están en libertad de hacerlo)



El Beso
(Klimt)



La Libertad
guiando al pueblo
(Delacroix)



El Grito (Munch)