



MIGRACIÓN, ARTE POVERA Y ESCULTURA

Profesor Rodrigo Fernández, Artes Visuales, II Medio

ARTE POVERA

¿Qué Es?

- Fue un movimiento artístico que surgió en Italia en la década de 1960. Se caracterizaba por el uso de materiales “pobres” (de fácil acceso), como cartón, madera, rocas, telas, etc.-
- El arte povera rechaza el arte comercial y busca reinventar este tipo de materiales y asignarles otro significado.

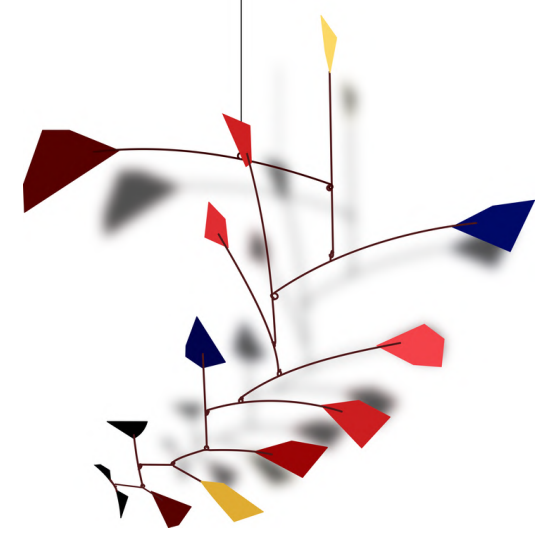


ESCULTURA ¿Qué Es?

“Arte y técnica de representar objetos y/o crear figuras en tres dimensiones”



Al igual que otras disciplinas artísticas, la escultura pretende dar a conocer las ideas y propósitos del artista escultor.



Vaciar



Moldear



Ensamblar



Tallar

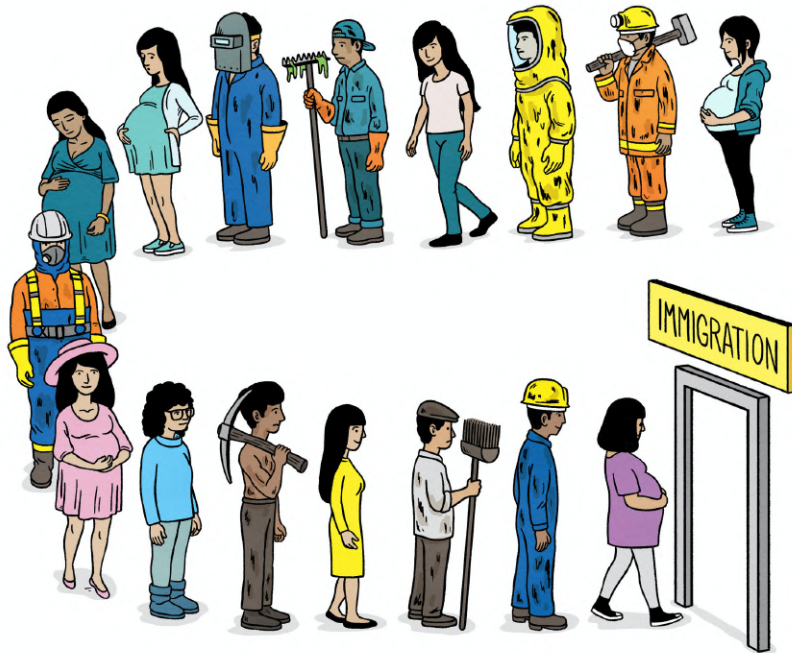


TÉCNICAS DE ESCULTURA

Ejemplos

Migración ¿Qué Es?

Desplazamiento de una población desde su lugar de residencia hacia otro país o región, generalmente por asuntos políticos, económicos y sociales.



Para muchas familias en diferentes rincones del mundo, la migración es la última alternativa que tienen para mejorar su calidad de vida. Sin embargo, muchas veces tienen que lidiar con condiciones precarias, la discriminación, el hambre y la vulneración de sus derechos humanos.



El año 2015 una familia siria pagó miles de dólares para que traficantes de personas los pudian ingresar a Europa. Las condiciones de la embarcación eran tan frágiles que no tenían chalecos salvavidas y tras caer por el mal clima se ahogaron. Sus cuerpos flotaron hasta la costa griega donde unas oficiales los encontraron.



AI WEI WEI

Ai Wei Wei es un artista y activista chino. Una de las temáticas de su obra es la migración. En la obra de arriba podemos ver una instalación de chalecos salvavidas, que simbolizan las vidas perdidas a causa de las migraciones ilegales via marítima, y en la segunda una balsa con migrantes, que apunta a la precariedad y número de personas que intentan acceder a una mejor calidad de vida fuera de sus hogares.





BARTHELEMY TOGUO

Barthelemy Toguo es un artista camerunés. A través de su obra pretende representar la realidad de los migrantes de su país, abarcando temas como el asinamiento y el “equipaje” y el valor simbólico que esto tiene para las personas que migran.

ACTIVIDAD: Crear una escultura, utilizando materiales como los del arte povera, que aborde y nos haga reflexionar en torno a la temática de la “migración” (Sugerencia: reflexionar en torno a la migración en nuestro contexto nacional)

MATERIALES: Materiales de libre elección. Lo ideal es que sean reciclados y/o de fácil obtención (cartón, hojas, bolsas, palos de fósforo, tierra, madera, etc.-)

Recuerden enviar sus avances y trabajos a mi correo rfernandez@ccechillan.cl o a mi instagram @profesor_rfernandez, también pueden hacerme cualquier consulta a través de estos canales. ¡mucho éxito! Plazo de entrega 12 de julio

EJEMPLO HECHO POR EL PROFESOR:

La escultura corresponde a una balsa hecha de cartón que representa la fragilidad y precariedad, y en ella van “bolsas de equipaje” que representan los sueños, recuerdos y pertenencias de quienes buscan una mejor calidad de vida.

MATERIALES: cartón de cereal, diario, bolsas de basura, scotch, lápiz, tijeras, palos de sushi.

