



CONOCIENDO Y REPRESENTANDO EL  
PATRIMONIO E  
IDENTIDAD DE ÑUBLE

PROFESOR RODRIGO FERNÁNDEZ MACUADA  
ARTES VISUALES, III MEDIO



# ¿QUÉ ES PATRIMONIO?

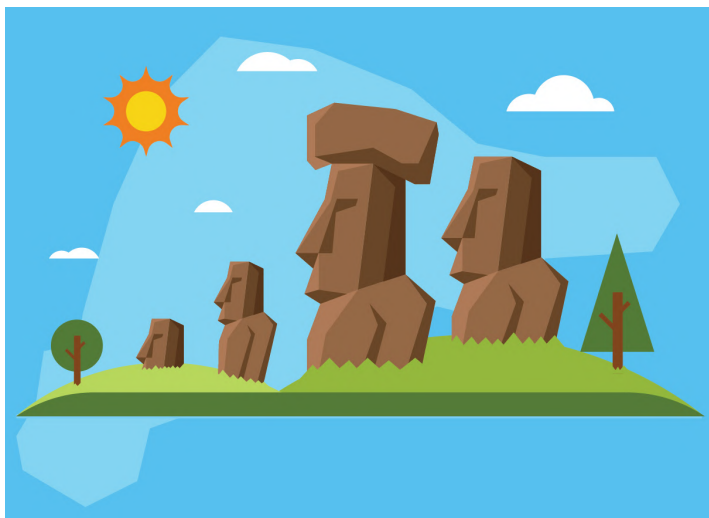
**EL PATRIMONIO ES LA HERENCIA CULTURAL DE UNA COMUNIDAD, ES IMPORTANTE YA QUE DEFINEN Y APORTAN A LA IDENTIDAD DE LOS PUEBLOS, POR ESO ES RELEVANTE PRESERVALOS Y TRANSMITIR SU LEGADO A LAS FUTURAS GENERACIONES**



# TIPOS DE PATRIMONIO

## MATERIAL

Sitios arqueológicos, ruinas, palacios, edificios, catedrales, esculturas, etc.-



MOAIS DE RAPA NUI

## INMATERIAL

Gastronomía, danzas, ceremonias, oficios, cantos, personas, vestuario, etc.-



CHINCHINERO

## NATURAL

Parques, jardines, ríos, montañas, cascadas, glaciares, desiertos, etc.-



TORRES DEL PAINE

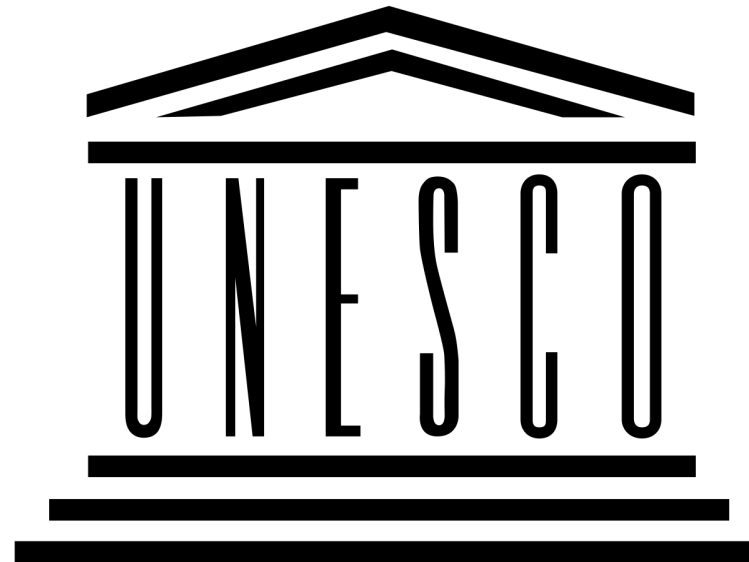
# ¿QUÉ ENTIDADES DEFINEN Y TRABAJAN CON EL PATRIMONIO?

## EN CHILE



CONSEJO NACIONAL DE  
MONUMENTOS

## EN EL MUNDO



ORGANIZACIÓN DE LAS  
NACIONES UNIDAS PARA  
LA EDUCACIÓN, LA  
CIENCIA Y LA CULTURA

Ambas entidades son las encargadas de resguardar la integridad del patrimonio, promoviendo su importancia y cuidado y también denuncian si es que el patrimonio es dañado o corre riesgo de serlo.



IMÁGENES PATRIMONIO DE ÑUBLE



Catedral de Chillán



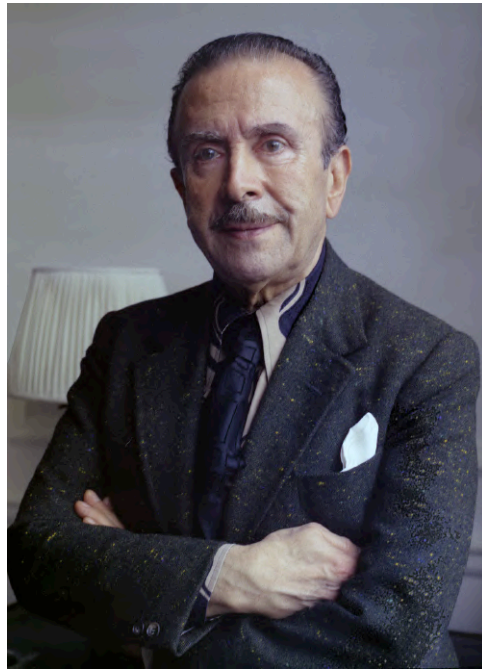
Mercado de Chillán



Murales Escuela México



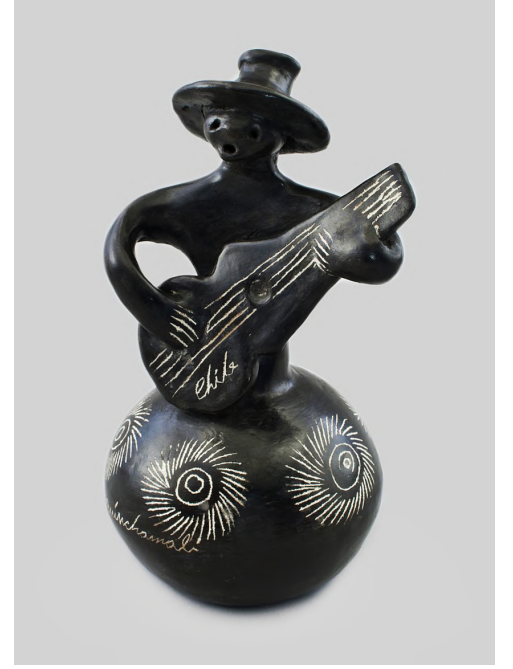
Iglesia Las Carmelitas



Claudio Arrau



Violeta Parra



Greda Quinchamalí



IMÁGENES PATRIMONIO DE ÑUBLE



Cobquecura



Nevados de Chillán



Viñedos



Longaniza



Puente Ñipas





# ACTIVIDAD:

Analizar/Investigar acerca del patrimonio de Ñuble y/o Chillán y hacer una obra con técnica libre (dibujo, acuarela, ilustración, etc.-) que incluya los tres tipos de patrimonio (material, inmaterial y material).

# MATERIALES:

Hoja de block (ideal block mediano) u hoja de croquera. Materiales libres (lápices de colores, acuarelas, témpera, lápices pasta, plumones, etc.- Idealmente lo que tengan en casa o a su disposición

**RECUERDEN ENVIAR SUS AVANCES Y TRABAJOS A MI CORREO [RFERNANDEZ@CCECHILLAN.CL](mailto:RFERNANDEZ@CCECHILLAN.CL) O A MI INSTAGRAM @PROFESOR\_RFERNANDEZ, TAMBIÉN PUEDEN HACERME CUALQUIER CONSULTA A TRAVÉS DE ESTOS CANALES. ¡MUCHO ÉXITO! PLAZO DE ENTREGA 21 DE JUNIO**

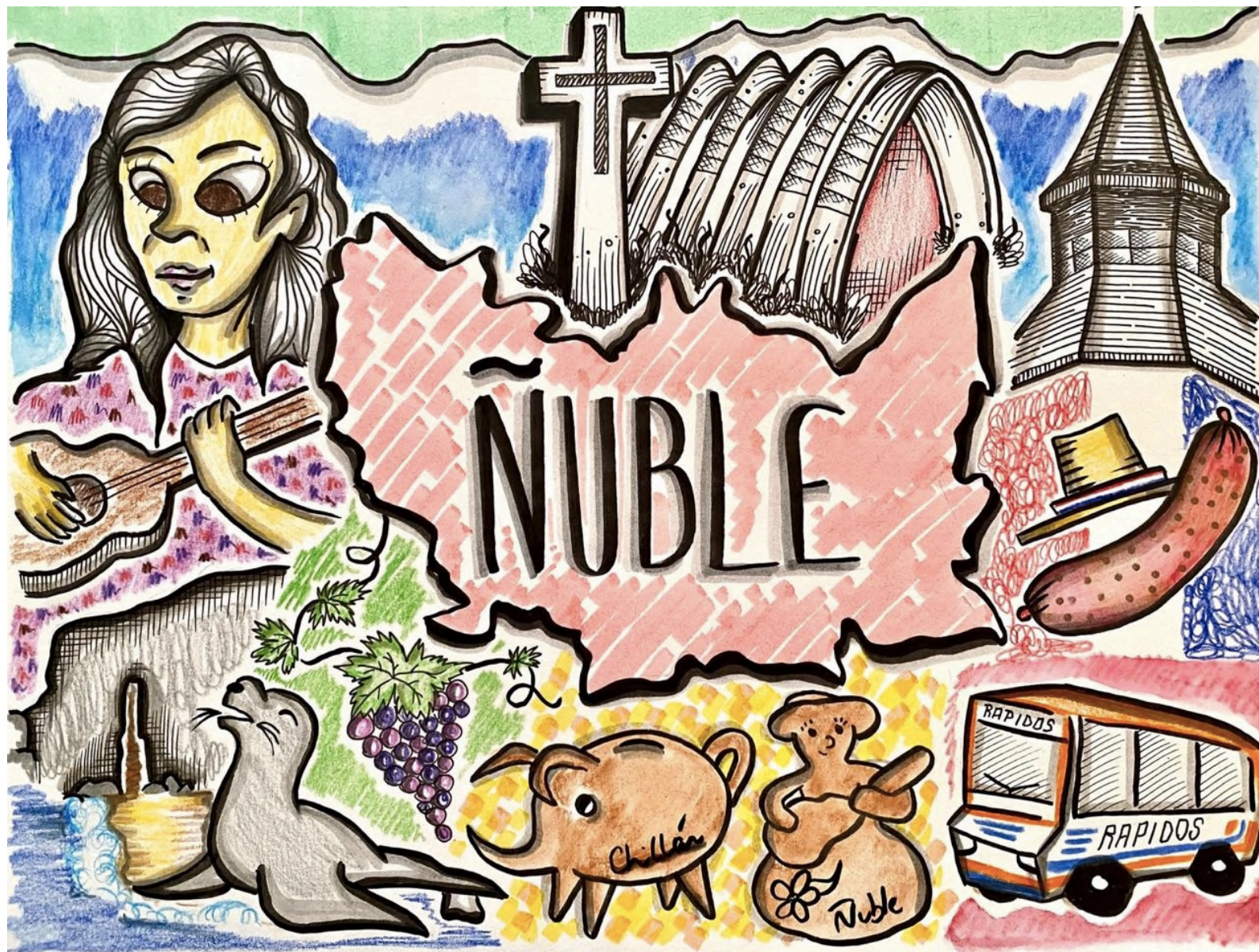


NEVADOS DE  
CHILLÁN

# EJEMPLO HECHO POR EL PROFESOR

CATEDRAL DE  
CHILLÁN

VIOLETA PARRA



MERCADO DE  
CHILLÁN

COBQUECURA

CHUPALLA,  
LONGANIZA

VALLE DEL  
ITATA

QUINCHAMALÍ

MICRO  
"RÁPIDOS"