



Colegio Ciudad Educativa
Educación parvularia, básica y media
RBD 18028-9
Camino a Las Mariposas N° 4109
Fono: +56 9 961 920 32
Chillán

“Traveling Plan”

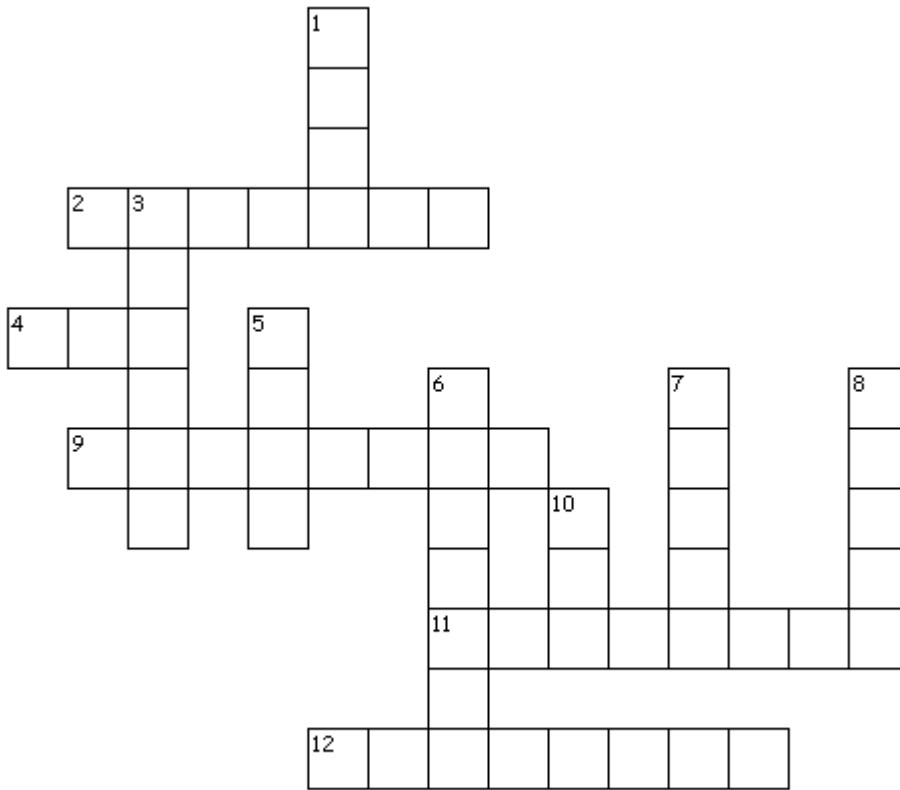
Profesor(a):	Arol Veloso		
Correo:	aveloso@ccechillan.cl		
Instagram:	@teacher_arol		
Curso	2do medio A Rafaela Arrué Johnny Navarro Betzabé Zuhayle 2do medio B Juan Carlos Jiménez Catalina Sáez Ariel Ortega Yanara Piña	Fecha máxima de envío	Lunes 14 de junio
Objetivo de aprendizaje:	-Reforzar vocabulario de la unidad. -Identificar información clave de textos escritos breves asociados a hoteles.		
Instrucciones:	Durante las semanas anteriores hemos estado trabajando en diferentes actividades para identificar vocabulario asociado a viajes. La guía de hoy busca reunir todo ese vocabulario y ser el paso para la sub-unidad relacionada con hoteles. Lo que debes hacer hoy es: 1) Completar el crucigrama de la página siguiente. 2) Leer los textos de las páginas 3 y 4 (en la página 3 se describen hoteles, y en la página 4 se describen intereses de viajeros). 3) Identificar qué hotel es mejor para cada viajero considerando la información de los textos. Para ello tienes que completar la tabla que se encuentra al final de la página 4. 4) Una vez terminado, envía las respuestas de la tabla ya sea a mi Instagram o mi correo electrónico. *Recuerda que puedes escribir para preguntar en caso de cualquier duda. Que tengas una buena semana!		



Colegio Ciudad Educativa
Educación parvularia, básica y media
RBD 18028-9
Camino a Las Mariposas N° 4109
Fono: +56 9 961 920 32
Chillán

I.- Solve the following puzzle.

I.- Soluciona el siguiente puzle.

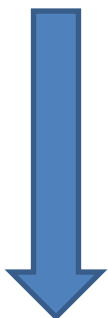


Across



- 2. registrarse
- 4. bus
- 9. vacaciones
- 11. avión
- 12. irse

Down



- 1. reservar
- 3. hostel
- 5. quedarse
- 6. cabaña
- 7. hotel
- 8. casa
- 10. auto



Colegio Ciudad Educativa
Educación parvularia, básica y media
RBD 18028-9
Camino a Las Mariposas N° 4109
Fono: +56 9 961 920 32
Chillán

II.- Read the hotel accommodations and tourists requirements, try to suggest a hotel to each tourist.

II.- Lee las descripciones de hoteles y los requisitos de los turistas. Trata de sugerir un hotel a cada turista.

Patrick's Hotel



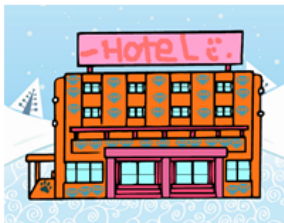
We are a family friendly hotel.
We have big bedrooms for families to stay.
We have swimming pool and playgrounds for kids to entertain.

Richard's Hotel



We are a hotel for office workers.
We have comfortable silent bedrooms.
Guests don't have permission to make noise late at night.

Jimmy's Hotel



We are a hotel for young party goers.
We have individual and group bedrooms.
We have a bar and a dancing floor for our guests.

Randal's Hotel



We are a hotel for international visitors.
We have multilingual receptionists and staff.
We are willing to help you get around in the city.



Colegio Ciudad Educativa
Educación parvularia, básica y media
RBD 18028-9
Camino a Las Mariposas N° 4109
Fono: +56 9 961 920 32
Chillán



Lucas Gonzalez

I am new in the city.
I don't speak the language.
I don't locate well in the city.



Rose Green

I am on vacations in the city.
I came with my family.
My husband and my two children.



Jake Brown

I am working in the city.
I have to work early tomorrow.
I need silence to concentrate and sleep.

Mark Black

I am with my friends in the city.
We are celebrating a birthday.
We are ready to make lots of noise.



Persona	Hotel sugerido	Por qué