

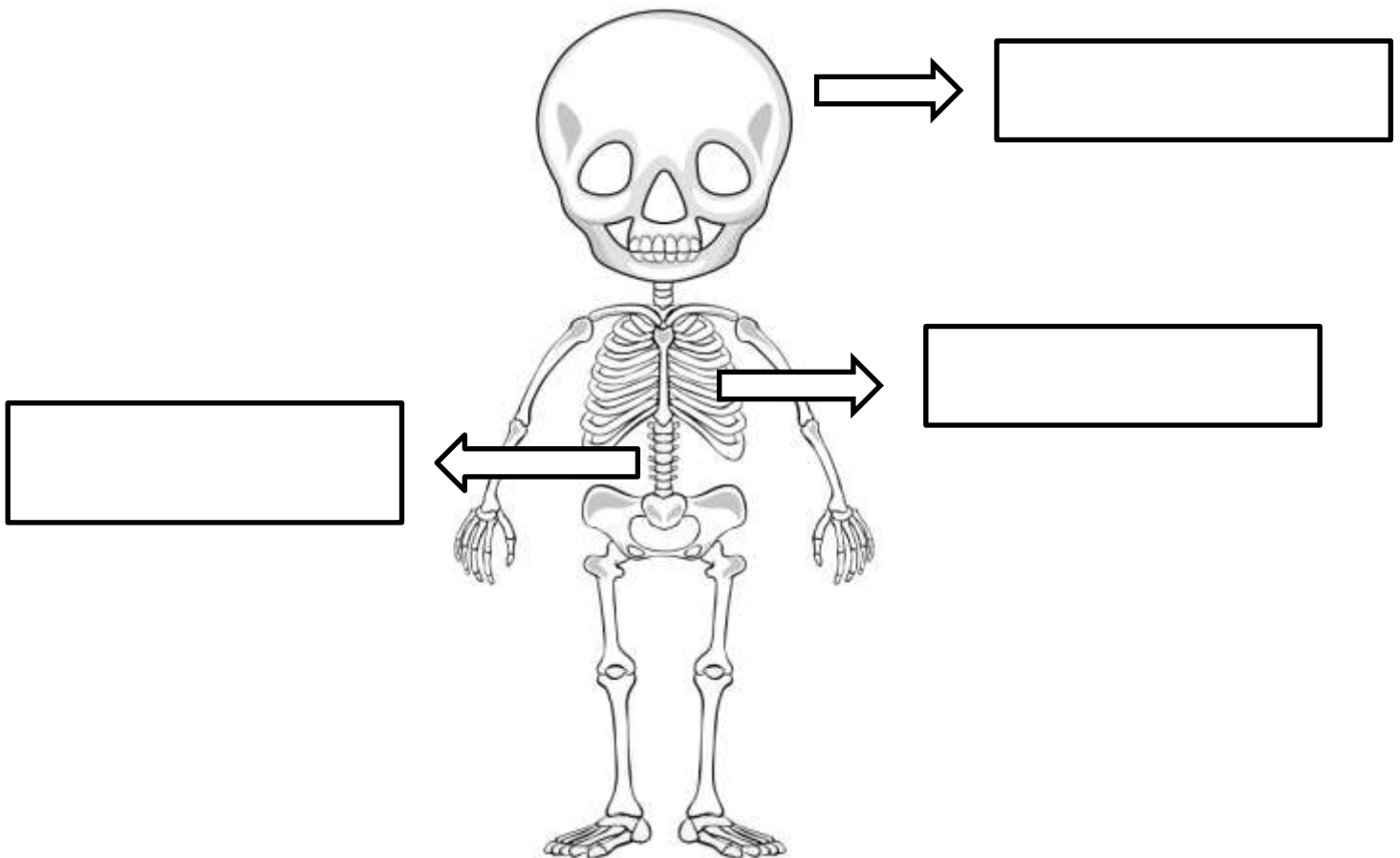
Huesos del cuerpo humano

Nombre: _____ Curso: _____ Fecha: _____

Nuestro esqueleto está formado por alrededor de **206** huesos, que le brindan sostén a nuestro cuerpo, nos permiten realizar movimientos y protegen importantes órganos.



1.- Escribe el nombre de cada hueso que se indica:



2.- Completa el siguiente recuadro con las palabras que faltan:

Los huesos se encuentran unidos mediante las _____,
que nos permiten _____ y _____
distintas partes del cuerpo.

3.- Une con una línea el hueso con el órgano que protege:

Cráneo

Protege la médula espinal.

Costillas

Protegen el corazón y los pulmones.

Columna vertebral

Protege el cerebro.

4.- Colorea las funciones y/o características que son propias de los huesos:

Están unidos mediante articulaciones.

Son estructuras blandas.

Nos permiten realizar movimientos.

Son órganos musculares del cuerpo.

Le brindan sostén a nuestro cuerpo.

Son estructuras rígidas.

Protegen importantes órganos del cuerpo.

Son órganos elásticos.

Son 213 huesos.

Se unen a través de los tendones.

Son 206 huesos.

Bombean la sangre al cuerpo.